

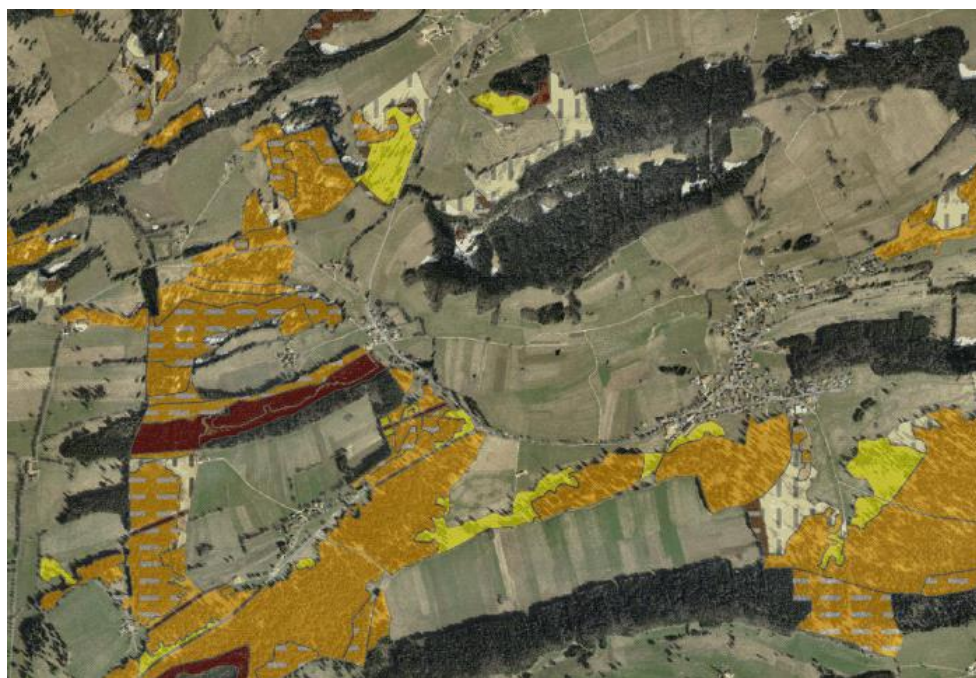
**Plan de gestion forestière, peuplement forestier***Identification de la donnée***Identifiant****ENV\_3\_02****Date de l'extrait****Extrait du 03.10.2022****Description du contenu  
des données**

Cette base de données intègre les interventions sylvicoles qui devront être appliquées au peuplement forestier dans le cadre d'une gestion durable et proche de la nature.

Un peuplement forestier se définit comme un collectif homogène d'arbres se distinguant nettement de son voisinage par son mélange des essences, son âge et sa structure (+ surface minimale de 50 ares).

Les interventions sylvicoles sont définies dans le plan de gestion forestière valable 15 ans.

L'année de la planification sylvicole diffère d'un propriétaire à un autre.

**Représentation de la donnée****Etendue géographique**

Tout le canton

**Lien sur le géoportail**[https://geo.jura.ch/s/ENV\\_3\\_02](https://geo.jura.ch/s/ENV_3_02)**Contact****Gestionnaire de la donnée**Office de l'environnement  
Chemin du Bel'Oiseau 12, 2882 St-Ursanne**Personne de contact RCJU**Rondez Michel, Tél. 032 420 48 00  
[michel.rondez@jura.ch](mailto:michel.rondez@jura.ch)**Indice qualité****Type de données**

polygone

**Année d'acquisition**

2008

<b>Fréquence des mises à jour</b>	Annuelle
<b>Echelle d'utilisation</b>	1: 5000
<b>Précision en plan (m)</b>	20
<b>Précision en alt. (m)</b>	-
<b>Méthode d'acquisition</b>	Digitalisation sur orthophoto
<b>Méthode d'acquisition secondaire</b>	Digitalisation sur plan d'ensemble
<b>Généalogie de la donnée</b>	<p>Digitalisation des peuplements sur la base de la couche "Propriété forestière publique". Utilisation des orthophotos, du plan d'ensemble et du MNS pour déterminer les limites du peuplement. Contrôle dans le terrain par le garde forestier de triage si nécessaire.</p> <p>Les interventions sylvicoles sont définies sur la base du peuplement en place et des objectifs d'aménagement fixés par le propriétaire dans le cadre de son plan de gestion forestière. Les objectifs d'aménagement tiennent compte des diverses planifications fédérales, cantonales et communales, des zones de protection des eaux, des forêts protectrices, etc</p>

### Diffusion

<b>Niveau de légalisation</b>	Pas prévue				
<b>Niveau de diffusion selon l'OGéo</b>	A				
<b>Système de référence</b>	GCS_CH1903+				
<b>Références légales fédérales</b>	<table border="1"> <thead> <tr> <th>Base légale</th> <th>Désignation</th> </tr> </thead> <tbody> <tr> <td>RS 921.0</td> <td>Loi sur les forêts</td> </tr> </tbody> </table>	Base légale	Désignation	RS 921.0	Loi sur les forêts
Base légale	Désignation				
RS 921.0	Loi sur les forêts				
<b>Références légales cantonales</b>	<table border="1"> <thead> <tr> <th>Base légale</th> <th>Désignation</th> </tr> </thead> <tbody> <tr> <td>RSJU 921.11</td> <td>Loi sur les forêts</td> </tr> </tbody> </table>	Base légale	Désignation	RSJU 921.11	Loi sur les forêts
Base légale	Désignation				
RSJU 921.11	Loi sur les forêts				
<b>Téléchargement des données</b>	<p>Les conditions générales d'utilisation fournies par le SIT-Jura sont les suivantes :</p> <p><a href="https://geo.jura.ch/geodonnees/Conditions_utilisation_geodonnees.pdf">https://geo.jura.ch/geodonnees/Conditions_utilisation_geodonnees.pdf</a>.</p> <p>En cliquant sur le lien de téléchargement ci-après, vous vous engagez à les respecter :</p> <p><a href="https://geo.jura.ch/geodonnees/donnees/ENV_3_02_Plan_de_gestion_forestiere_p_euplement_forestier.zip">https://geo.jura.ch/geodonnees/donnees/ENV_3_02_Plan_de_gestion_forestiere_p_euplement_forestier.zip</a></p>				

### Informations sur les métadonnées

<b>Hyperlien sur les métadonnées dans geocat</b>	<a href="https://www.geocat.ch/geonetwork/srv/fre/catalog.search?node=srv_- /metadata/6A2FE4D8-2E7D-444B-A539-7E87D65B5AA1">https://www.geocat.ch/geonetwork/srv/fre/catalog.search?node=srv_- /metadata/6A2FE4D8-2E7D-444B-A539-7E87D65B5AA1</a>
<b>Date de création</b>	26.03.2008
<b>Date de mise à jour</b>	17.09.2021
<b>Télégéodata</b>	<a href="#">Catalogue de données</a>
<b>Lien sur la fiche des métadonnées</b>	<a href="https://geo.jura.ch/geodonnees/fiches/Fiche_ENV_3_02_Plan_de_gestion_forestier_e_peuplement_forestier.pdf">https://geo.jura.ch/geodonnees/fiches/Fiche_ENV_3_02_Plan_de_gestion_forestier_e_peuplement_forestier.pdf</a>

### Description des attributs : Plan de gestion forestière, peuplement forestier

## env\_03\_02\_plan\_gestion\_forestiere\_peuplement\_forestier

Date de la dernière mise à jour: **05.07.2022**

objectid	Numérique
no_proprietaire	Numérique
nature	Texte (30)
stade_developpement	Texte (50)
taux_bois_pb	Numérique
melange	Texte (30)
densite	Texte (30)
intervention	Texte (100)
prop_soins	Numérique
vocation	Texte (40)
date_maj	Texte (10)
rem_objet	Texte (250)
auteur	Texte (20)
operateur	Texte (20)
rem_operateur	Texte (250)
numpolyge	Double
user_mise_a_jour	Texte (255)
date_mise_a_jour	Date
surface	Double
perimetre	Double
geom	Géométrie (Polygone)