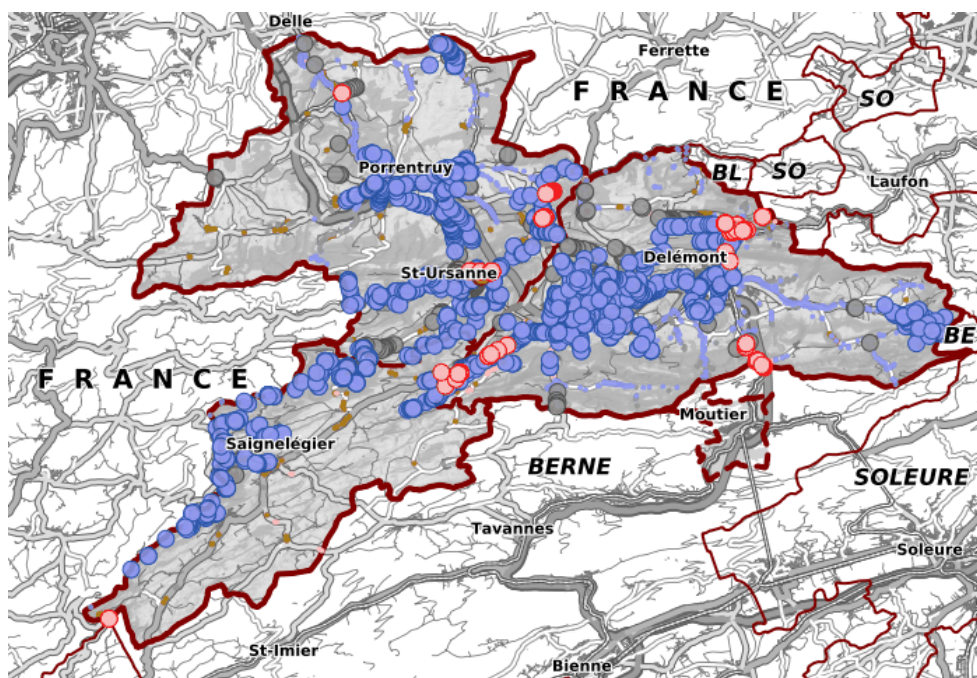


Cadastre des ouvrages routiers ou de protection contre les dangers naturels**Identification de la donnée**

Identifiant	ENV_21_17
Date de l'extrait	Extrait du 23.04.2024
Identifiant Fédéral	81
Description du contenu des données	<p>Le cadastre des ouvrages de protection inventorie les ouvrages qui permettent de réduire les dangers naturels pour les personnes et les objets de valeur notable. Les digues de protection contre les crues et les filets pare-pierres sont des ouvrages de protection. Les drains peuvent aussi être considérés comme des ouvrages de protection s'ils ont la fonction de stabiliser un glissement de terrain. Le cadastre des ouvrages de protection permet d'avoir une vue d'ensemble des ouvrages, ce qui facilite notamment l'organisation de leur entretien.</p>

Représentation de la donnée

Etendue géographique	Tout le canton
Lien sur le géoportail	https://geo.jura.ch/s/env_21_17

Contact

Gestionnaire de la donnée	Office de l'environnement Chemin du Bel'Oiseau 12, 2882 St-Ursanne
Personne de contact RCJU	Chaignat Laurent, Tél. 032 420 48 00 laurent.chaignat@jura.ch

Indice qualité

Type de données	pt ligne polygone
-----------------	-------------------

Année d'acquisition	2023
Fréquence des mises à jour	Annuelle
Echelle d'utilisation	1: 100000
Précision en plan (m)	10
Précision en alt. (m)	10
Méthode d'acquisition	Inventaire de terrain
Méthode d'acquisition secondaire	-
Généalogie de la donnée	<p>Les données proviennent de plusieurs sources:</p> <ul style="list-style-type: none"> -les ouvrages de protection contre les crues sont relevés par les communes dans le cadre de l'élaboration de leur plan d'entretien des cours d'eau; -les ouvrages de protection des infrastructures de transport sont relevés par le Service des infrastructures (SIN), les CJ et les CFF. <p>Le cadastre est complété régulièrement en fonction des travaux de protection.</p>

Diffusion

Niveau de diffusion selon l'OGéo

A

Système de référence

GCS_CH1903+

Références légales fédérales

Base légale	Désignation
RS 721.100	Loi fédérale sur l'aménagement des cours d'eau
RS 921.0	Loi sur les forêts

Références légales cantonales

Base légale	Désignation
RSJU 814.20	Loi sur la gestion des eaux (LGEaux)
RSJU 921.11	Loi sur les forêts

Téléchargement des données

Les conditions générales d'utilisation fournies par le SIT-Jura sont les suivantes :

https://geo.jura.ch/geodonnees/Conditions_utilisation_geodonnees.pdf.

En cliquant sur le lien de téléchargement ci-après, vous vous engagez à les respecter :

https://geo.jura.ch/geodonnees/donnees/ENV_21_17_Cadastre_des_ouvrages_routiers_ou_de_protection_contre.zip

Informations sur les métadonnées

Hyperlien sur les métadonnées dans geocat

<https://www.geocat.ch/geonetwork/srv/fre/catalog.search?node=srv - /metadata/EAC3DAB6-812D-466F-A108-39CBB42769B2>

Date de création

12.06.2017

Date de mise à jour

21.11.2023

Télégéodata

[Catalogue de données](#)

Lien sur la fiche des métadonnées

https://geo.jura.ch/geodonnees/fiches/Fiche_ENV_21_17_Cadastre_des_ouvrages_routiers_ou_de_protection_contre.pdf

Description des attributs : Cadastre des ouvrages routiers ou de protection contre les dangers naturels

env_21_17_cad_ouvrages_routiers_protection_dn_ligne

Date de la dernière mise à jour: **25.08.2022**

objectid	Numérique
no_localite	Numérique
cours_d_eau	Texte (50)
id_etude	Texte (250)
id_ouvrage_ju	Texte (50)
no_ouvrage	Texte (20)
resp_bd	Texte (100)
resp_entr	Texte (100)
nom_resp	Texte (200)
fonc_ouvr	Texte (100)
proc_princ	Texte (100)
proc_sec	Texte (100)
type_ouvr	Texte (100)
annee_real	Numérique
remar_gen	Texte (0)
auteur_proj	Texte (50)
t_dim	Numérique
materiau	Texte (50)
genre_ouvr	Texte (50)
entretien	Texte (50)
remar_entr	Texte (0)
etat	Texte (50)
date_inspection	Numérique
lien_ouvrage	Texte (200)
periode_controle	Texte (30)
utilite_ouvr	Texte (50)
date_mise_a_jour	Date
user_mise_a_jour	Texte (255)
longueur	Double
geom	Géométrie (Polyligne)

env_21_17_cad_ouvrages_routiers_protection_dn_pointDate de la dernière mise à jour: **05.08.2022**

objectid	Numérique
no_localite	Numérique
cours_d_eau	Texte (50)
id_etude	Texte (250)
id_ouvrage_ju	Texte (50)
no_ouvrage	Texte (20)
resp_bd	Texte (100)
resp_entr	Texte (100)
nom_resp	Texte (200)
fonc_ouvr	Texte (100)
proc_princ	Texte (100)
proc_sec	Texte (100)
type_ouvr	Texte (100)
annee_real	Numérique
remar_gen	Texte (0)
auteur_proj	Texte (50)
t_dim	Numérique
materiau	Texte (50)
genre_ouvr	Texte (50)
entretien	Texte (50)
remar_entr	Texte (0)
etat	Texte (50)
date_inspection	Numérique
lien_ouvrage	Texte (200)
periode_controle	Texte (30)
utilite_ouvr	Texte (50)
date_mise_a_jour	Date
user_mise_a_jour	Texte (255)
x	Double
y	Double
geom	Géométrie (Point)

env_21_17_cad_ouvrages_routiers_protection_dn _polygon

Date de la dernière mise à jour: **25.08.2022**

objectid	Numérique
no_localite	Numérique
cours_d_eau	Texte (50)
id_etude	Texte (250)
id_ouvrage_ju	Texte (50)
no_ouvrage	Texte (20)
resp_bd	Texte (100)
resp_entr	Texte (100)
nom_resp	Texte (200)
fonc_ouvr	Texte (100)
proc_princ	Texte (100)
proc_sec	Texte (100)
type_ouvr	Texte (100)
annee_real	Numérique
remar_gen	Texte (0)
auteur_proj	Texte (50)
t_dim	Numérique
materiau	Texte (50)
genre_ouvr	Texte (50)
entretien	Texte (50)
remar_entr	Texte (0)
etat	Texte (50)
date_inspection	Numérique
lien_ouvrage	Texte (200)
periode_controle	Texte (30)
utilite_ouvr	Texte (50)
date_mise_a_jour	Date
user_mise_a_jour	Texte (255)
surface	Double
perimetre	Double
geom	Géométrie (Polygone)