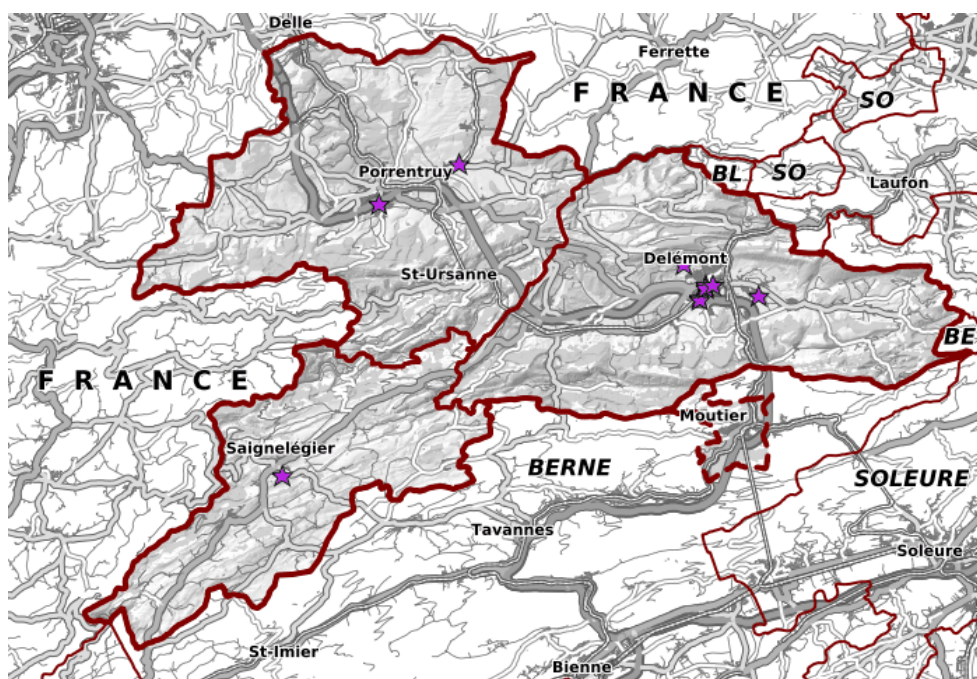


Cadastre des risques selon l'ordonnance sur les accidents majeurs (CARAM entreprises)**Identification de la donnée**Identifiant **ENV_21_14**Date de l'extrait **Extrait du 31.01.2023**Description du contenu des données **Cadastre des risques d'accidents majeurs : installation soumise à l'OPAM et périmètre de consultation associé, selon l'art. 11a, al. 2 OPAM (RS 814.012)**

Représentation de la donnée

Etendue géographique **Tout le canton**Lien sur le géoportail **https://geo.jura.ch/s/ENV_21_14****Contact**Gestionnaire de la donnée **Office de l'environnement
Chemin du Bel'Oiseau 12, 2882 St-Ursanne**Personne de contact RCJU **Jeannin Christophe, Tél. 032 420 48 00
christophe.jeannin@jura.ch****Indice qualité**Type de données **Point, polygone**Année d'acquisition **2021**Fréquence des mises à jour **Quadriennale**Echelle d'utilisation **1:0**Précision en plan (m) **-**

Précision en alt. (m)	-
Méthode d'acquisition	Inventaire de terrain
Méthode d'acquisition secondaire	-
Généalogie de la donnée	Source : CARAM (Cadastre des Risques d'Accidents Majeurs)

Diffusion

Niveau de légalisation	Légalisée
Niveau de diffusion selon l'OGéo	A
Système de référence	GCS_CH1903+

Références légales fédérales

Base légale	Désignation
RS 814.012	Ordonnance sur les accidents majeurs (OPAM)

Références légales cantonales

Base légale	Désignation
_Non documenté	Non documenté

Téléchargement des données

Les conditions générales d'utilisation fournies par le SIT-Jura sont les suivantes :

https://geo.jura.ch/geodonnees/Conditions_utilisation_geodonnees.pdf.

En cliquant sur le lien de téléchargement ci-après, vous vous engagez à les respecter :

https://geo.jura.ch/geodonnees/donnees/ENV_21_14_Cadastre_des_risques_selon_l_ordonnance_sur_les_acciden.zip

Informations sur les métadonnées

Hyperlien sur les métadonnées dans geocat

<https://www.geocat.ch/geonetwork/srv/fre/catalog.search?node=srv - /metadata/7AABD8E8-E0AE-4461-84F2-A2EA0AF5B038>

Date de création 14.10.2022

Date de mise à jour 01.12.2022

Télégéodata [Catalogue de données](#)

Lien sur la fiche des métadonnées

https://geo.jura.ch/geodonnees/fiches/Fiche_ENV_21_14_Cadastre_des_risques_selon_l_ordonnance_sur_les_acciden.pdf

Description des attributs : Cadastre des risques selon l'ordonnance sur les accidents majeurs (CARAM entreprises)

env_21_14_cadastre_accidents_majeurs	
Date de la dernière mise à jour:	30.11.2022
objectid	Numérique
no_bindus	Numérique
nom_entreprise	Texte (100)
no_caram	Numérique
type_risque	Texte (30)
user_mise_a_jour	Texte (255)
date_mise_a_jour	Date

x	Numérique
y	Numérique
geom	Géométrie (Point)
env_21_14_cadastre_accidents_majeurs_buffer	
Date de la dernière mise à jour:	30.11.2022
objectid	Numérique
no_bindus	Numérique
nom_entreprise	Texte (100)
no_caram	Numérique
type_risque	Texte (30)
user_mise_a_jour	Texte (255)
date_mise_a_jour	Date
x	Numérique
y	Numérique
geom	Géométrie (Polygone)