

**Cadastre des risques selon l'ordonnance sur les accidents majeurs  
(CARAM entreprises)****Identification de la donnée**

Identifiant

[ENV\\_21\\_14](#)

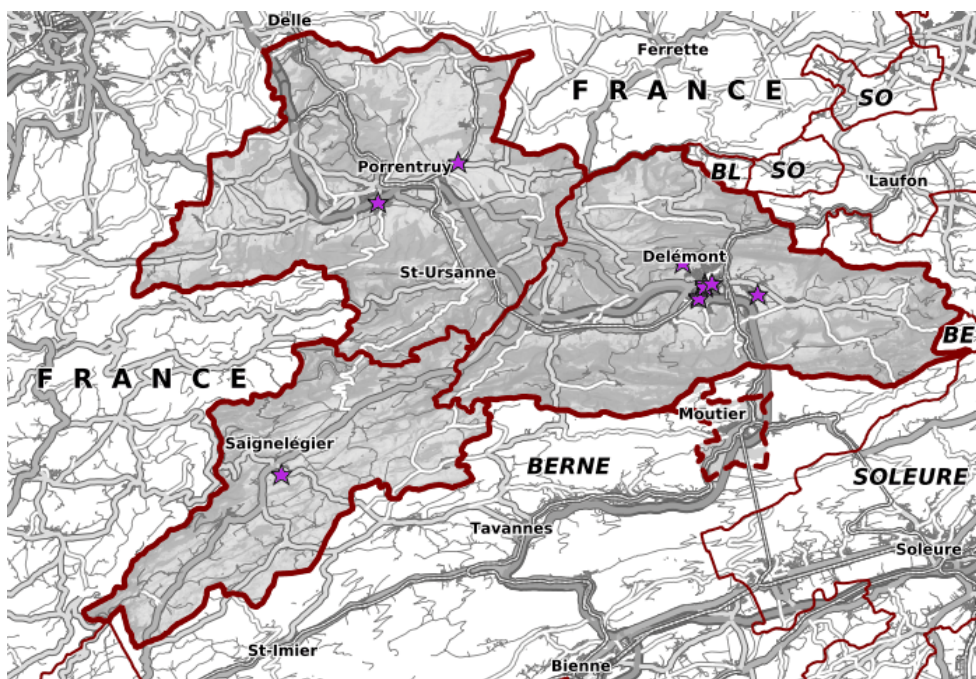
Date de l'extrait

Extrait du 23.04.2024

Description du contenu  
des données

Cadastre des risques d'accidents majeurs : installation soumise à l'OPAM et périmètre de consultation associé, selon l'art. 11a, al. 2 OPAM (RS 814.012)

Représentation de la donnée



Etendue géographique

Tout le canton

Lien sur le géoportail

[https://geo.jura.ch/s/ENV\\_21\\_14](https://geo.jura.ch/s/ENV_21_14)**Contact**

Gestionnaire de la donnée

Office de l'environnement  
Chemin du Bel'Oiseau 12, 2882 St-Ursanne

Personne de contact RCJU

Jeannin Christophe, Tél. 032 420 48 00  
[christophe.jeannin@jura.ch](mailto:christophe.jeannin@jura.ch)**Indice qualité**

Type de données

Point, polygone

Année d'acquisition

2021

Fréquence des mises à jour

Quadriennale

Echelle d'utilisation

1:0

Précision en plan (m)

-

Précision en alt. (m)	-
Méthode d'acquisition	Inventaire de terrain
Méthode d'acquisition secondaire	-
Généalogie de la donnée	Source : CARAM (Cadastre des Risques d'Accidents Majeurs)

### Diffusion

Niveau de légalisation	Légalisée
Niveau de diffusion selon l'OGéo	A
Système de référence	GCS_CH1903+

#### Références légales fédérales

Base légale	Désignation
RS 814.012	Ordonnance sur les accidents majeurs (OPAM)

#### Références légales cantonales

Base légale	Désignation
_Non documenté	Non documenté

#### Téléchargement des données

Les conditions générales d'utilisation fournies par le SIT-Jura sont les suivantes :

[https://geo.jura.ch/geodonnees/Conditions\\_utilisation\\_geodonnees.pdf](https://geo.jura.ch/geodonnees/Conditions_utilisation_geodonnees.pdf).

En cliquant sur le lien de téléchargement ci-après, vous vous engagez à les respecter :

[https://geo.jura.ch/geodonnees/donnees/ENV\\_21\\_14\\_Cadastre\\_des\\_risques\\_selon\\_l\\_ordonnance\\_sur\\_les\\_accide.zip](https://geo.jura.ch/geodonnees/donnees/ENV_21_14_Cadastre_des_risques_selon_l_ordonnance_sur_les_accide.zip)

### Informations sur les métadonnées

#### Hyperlien sur les métadonnées dans geocat

<https://www.geocat.ch/geonetwork/srv/fre/catalog.search?node=srv - /metadata/7AABD8E8-E0AE-4461-84F2-A2EA0AF5B038>

Date de création 14.10.2022

Date de mise à jour 03.04.2023

Télégéodata [Catalogue de données](#)

#### Lien sur la fiche des métadonnées

[https://geo.jura.ch/geodonnees/fiches/Fiche\\_ENV\\_21\\_14\\_Cadastre\\_des\\_risques\\_selon\\_l\\_ordonnance\\_sur\\_les\\_accide.pdf](https://geo.jura.ch/geodonnees/fiches/Fiche_ENV_21_14_Cadastre_des_risques_selon_l_ordonnance_sur_les_accide.pdf)

### Description des attributs : Cadastre des risques selon l'ordonnance sur les accidents majeurs (CARAM entreprises)

env_21_14_cadastre_accidents_majeurs	
Date de la dernière mise à jour:	<b>30.11.2022</b>
objectid	Numérique
no_bindus	Numérique
nom_entreprise	Texte (100)
no_caram	Numérique
type_risque	Texte (30)
user_mise_a_jour	Texte (255)
date_mise_a_jour	Date

x	Numérique
y	Numérique
geom	Géométrie (Point)
<b>env_21_14_cadastre_accidents_majeurs_buffer</b>	
Date de la dernière mise à jour:	<b>29.11.2022</b>
objectid	Numérique
no_bindus	Numérique
nom_entreprise	Texte (100)
no_caram	Numérique
type_risque	Texte (30)
user_mise_a_jour	Texte (255)
date_mise_a_jour	Date
x	Numérique
y	Numérique
geom	Géométrie (Polygone)