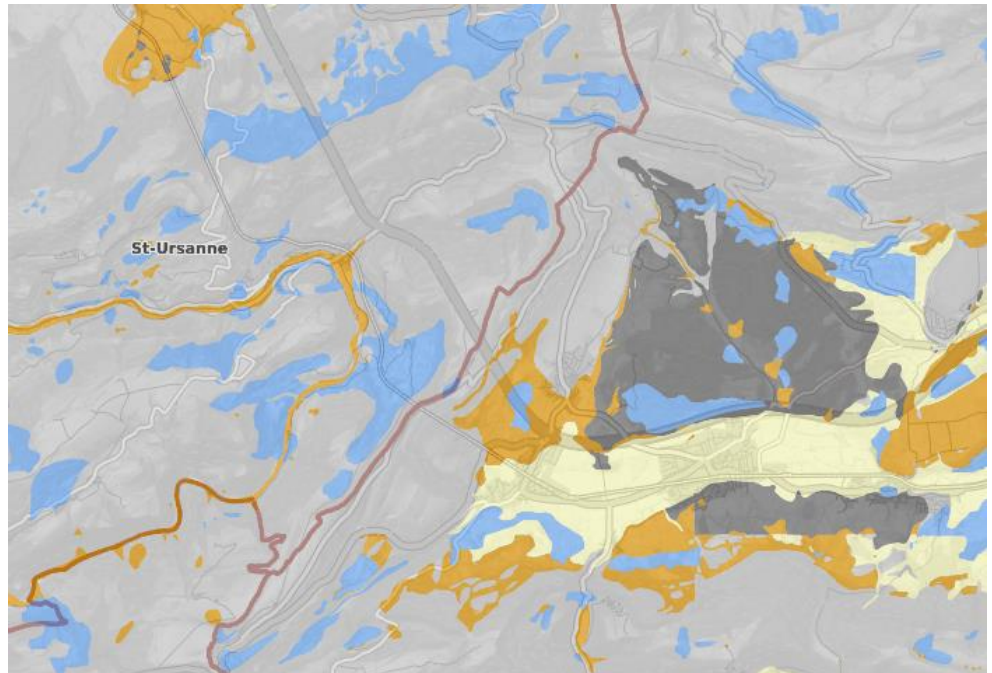


Carte de classes de sols de fondation*Identification de la donnée*

Identifiant	ENV_18_12
Date de l'extrait	Extrait du 19.07.2024
Description du contenu des données	<p>En cas de tremblement de terre, les ondes sismiques sont atténuées ou au contraire accentuées en fonction de la géologie du sol et du sous-sol. La carte des sols de fondation découpe le territoire en unités qui, en cas de sollicitations sismiques, auront un comportement similaire. Pour chaque classe de sol de fondation, allant de A à E, sont associés des spectres de réponse élastiques en accélération définis dans la norme de construction SIA 261 (2020). La carte des sols de fondation est utile aux ingénieurs et aux architectes afin d'identifier les spectres de réponse à prendre en compte lors des calculs de structures.</p>

Représentation de la donnée

Etendue géographique	Tout le canton
Lien sur le géoportail	https://geo.jura.ch/s/env_18_12
Hyperlien sur des informations supplémentaires	http://www.bafu.admin.ch/publikationen/publikation/00801/index.html?lang=fr
Contact	
Gestionnaire de la donnée	Office de l'environnement Chemin du Bel'Oiseau 12, 2882 St-Ursanne
Personne de contact RCJU	Chaignat Laurent, Tél. 032 420 48 00 laurent.chaignat@jura.ch

Indice qualité

Type de données	Point, polygone
------------------------	-----------------

Année d'acquisition	2024
Fréquence des mises à jour	Annuelle
Echelle d'utilisation	1: 25000
Précision en plan (m)	10
Précision en alt. (m)	10
Méthode d'acquisition	Interprétation de la carte géologique
Méthode d'acquisition secondaire	0
Généalogie de la donnée	<p>Le principe utilisé pour l'élaboration de la carte de sols de fondation est l'attribution d'une classe de sol de fondation à chaque élément de la carte géologique. Le territoire cantonal étant couvert par 12 feuilles de l'atlas géologique suisse (1 :25'000), établies à des époques différentes, par des auteurs différents et à l'aide de nomenclatures différentes, les formations géologiques sont d'abord regroupées en géotypes afin de rendre ces données plus compatibles et homogènes entre elles. L'attribution du géotype est basé sur les descriptions des formations géologiques, sur les sondages et les connaissances locales. Elle se fait à l'aide d'une table de conversion géologie -> géotype.</p> <p>Une seconde table de conversion géotype -> classe de sol de fondation permet de traduire de manière automatique les géotypes en classes de sol de fondation. La carte de sols de fondation ainsi obtenue est brute et nécessite une analyse critique de la part d'un géologue, afin de contrôler, puis valider les classes de sol de fondation, plus particulièrement celles attribuées aux formations tertiaires et quaternaires sur la base de données existantes (profils sismiques, sondages, études particulières, etc.). En effet, le choix final de la classe de sol de fondation dépend non seulement de la formation affleurante mais également des formations sous-jacentes (lithologie, épaisseur et compacité).</p> <p>L'analyse des données de sondages sur le périmètre bâti du canton du Jura a permis de réviser et valider la carte de sols de fondation selon la norme SIA 261 (2014).</p>

Diffusion

Niveau de diffusion selon l'OGéo

A

Système de référence

GCS_CH1903+

Références légales fédérales

Base légale	Désignation
_Non documenté	Non documenté

Références légales cantonales

Base légale	Désignation
RSJU 871.1	Loi sur la protection contre les incendies et les dangers naturels
RSJU 871.11	Ordonnance sur la protection contre les incendies et les dangers naturels et sur le ramonage

Téléchargement des données

Les conditions générales d'utilisation fournies par le SIT-Jura sont les suivantes :

https://geo.jura.ch/geodonnees/Conditions_utilisation_geodonnees.pdf.

En cliquant sur le lien de téléchargement ci-après, vous vous engagez à les respecter :

https://geo.jura.ch/geodonnees/donnees/ENV_18_12_Carte_de_classes_de_sols_de_fondation.zip

Informations sur les métadonnées

Hyperlien sur les
métadonnées dans geocat

<https://www.geocat.ch/geonetwork/srv/fre/catalog.search?node=srv - /metadata/8F2C0B0E-B05B-4745-A1AA-5F8F77296B29>

Date de création

29.04.2024

Date de mise à jour

24.06.2024

Télogéodata

[Catalogue de données](#)

Lien sur la fiche des
métadonnées

https://geo.jura.ch/geodonnees/fiches/Fiche_ENV_18_12_Carte_de_classes_de_sols_de_fondation.pdf

Description des attributs : Carte de classes de sols de fondation

env_18_12_carte_classes_sols_fondations	
Date de la dernière mise à jour:	18.06.2024
objectid	Numérique
id_geologique	Double
index_litho	Texte (20)
description	Texte (255)
symbol	Texte (20)
tecto	Texte (255)
id_ga25_ch	Numérique
geotype	Texte (10)
carte	Texte (50)
carte_no	Numérique
clip_id_ga25_ch	Numérique
clip_description	Texte (255)
clip_tecto	Texte (255)
clip_symbol	Texte (20)
clip_longueur	Double
clip_surface	Double
clip_index	Texte (20)
carte_ga25	Numérique
geotype_modif	Texte (20)
geotype_origine	Texte (10)
sol_fondation_modif	Texte (20)
sol_fondation_revision	Texte (255)
sol_fondation	Texte (10)
id_metadonnee	Numérique
orig_fid	Numérique
sol_fond_sia261_2014	Texte (10)
justificatif_sia261_2014	Texte (50)
commentaire_maj_2014	Texte (200)
user_mise_a_jour	Texte (255)
date_mise_a_jour	Date
surface	Double
perimetre	Double
geom	Géométrie (Polygone)

env_18_12_carte_classes_sols_fondations_fusion

Date de la dernière mise à jour: **13.07.2024**

objectid	Numérique
sol_fondation	Texte (10)
user_mise_a_jour	Texte (255)
date_mise_a_jour	Date
surface	Double
perimetre	Double
geom	Géométrie (Polygone)