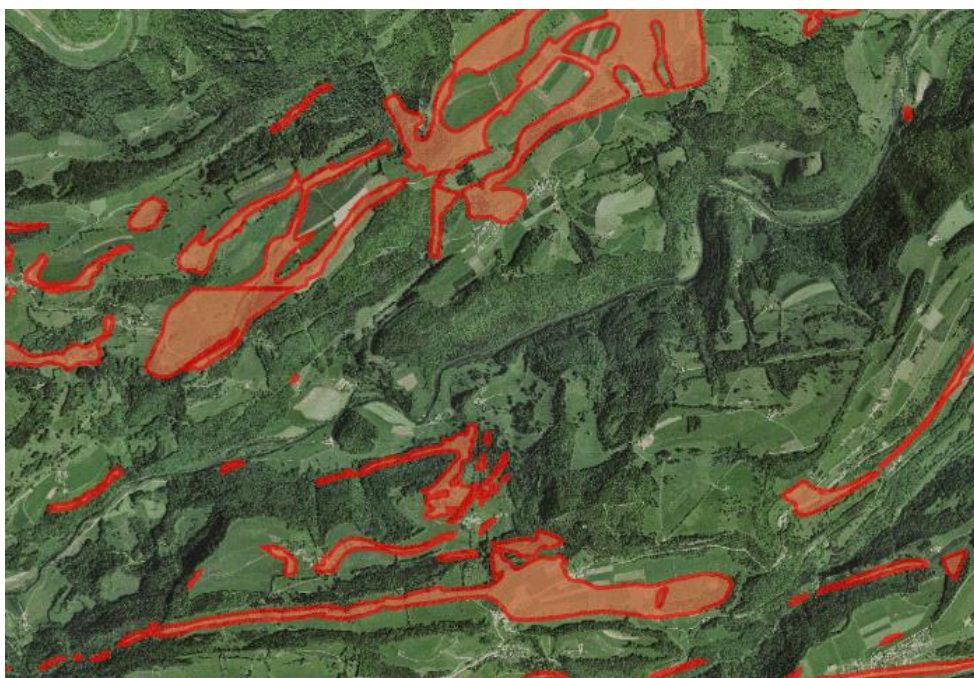


Gisements de dalle nacrée

Identification de la donnée

Identifiant	ENV_18_10
Date de l'extrait	Extrait du 27.01.2023
Description du contenu des données	Gisements de pierres utiles à la construction de murs en pierres sèches (Franches-Montagnes et Clos du Doubs) A priori, l'OCC reprendrait cette couche et Mme Hubleur en serait la responsable.

Représentation de la donnée



Etendue géographique	Tout le canton
Lien sur le géoportail	https://geo.jura.ch/s/ENV_18_10

Contact

Gestionnaire de la donnée	Office de l'environnement Chemin du Bel'Oiseau 12, 2882 St-Ursanne
Personne de contact RCJU	Buchwalder Noël, Tél. 032 420 48 00 noel.buchwalder@jura.ch

Indice qualité

Type de données	polygone
Année d'acquisition	2022
Fréquence des mises à jour	Non défini
Echelle d'utilisation	1: 5000
Précision en plan (m)	25

Précision en alt. (m)	-
Méthode d'acquisition	0
Méthode d'acquisition secondaire	0
Généalogie de la donnée	Données déduites des cartes géologiques de swisstopo en format GeoCover. Il s'agit des surfaces comprenant les termes "dalle nacrée"

Diffusion

Niveau de légalisation	Pas prévue
Niveau de diffusion selon l'OGéo	B
Système de référence	GCS_CH1903+

Références légales fédérales

Base légale	Désignation
_Non documenté	Non documenté

Références légales cantonales

Base légale	Désignation
_Non documenté	Non documenté

Téléchargement des données

Les conditions générales d'utilisation fournies par le SIT-Jura sont les suivantes :

https://geo.jura.ch/geodonnees/Conditions_utilisation_geodonnees.pdf.

En cliquant sur le lien de téléchargement ci-après, vous vous engagez à les respecter :

https://geo.jura.ch/geodonnees/donnees/ENV_18_10_Gisements_de_dalle_nacree.zip

Informations sur les métadonnées

Date de création	06.09.2022
Date de mise à jour	22.11.2022
Télégéodata	Catalogue de données
Lien sur la fiche des métadonnées	https://geo.jura.ch/geodonnees/fiches/Fiche_ENV_18_10_Gisements_de_dalle_nacree.pdf

Description des attributs : Gisements de dalle nacrée

env_18_10_gisements_dalle_nacree	
Date de la dernière mise à jour:	06.09.2022
objectid	
nom_detaillé_couche	
user_mise_a_jour	Texte (255)
date_mise_a_jour	Date
surface	Double
perimetre	Double
geom	Géométrie (Polygone)