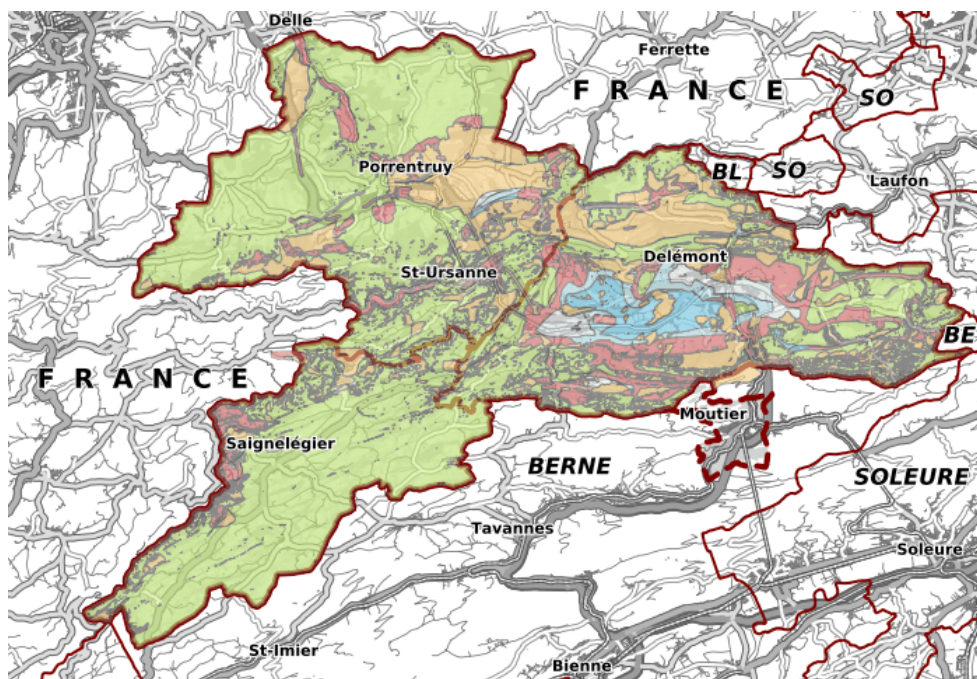


## Géothermie : Limitation des forages pour sondes géothermiques

### Identification de la donnée

Identifiant	<b>ENV_18_03</b>
Date de l'extrait	<b>Extrait du 23.04.2024</b>
Identifiant Cantonal	57-JU
Description du contenu des données	<p>Carte fixant les limites d'utilisation de la chaleur du sol et les conditions d'implantation des forages pour les sondes géothermiques verticales. La carte est établie sur la base des connaissances actuelles des conditions géologiques et hydrogéologiques cantonales.</p> <p>Elle intègre les restrictions liées à la protection des eaux souterraines (Loi fédérale du 24 janvier 1991 sur la protection des eaux souterraines – LEaux RS814.20). Les secteurs en glissements de terrains permanents et spontanés sont également considérés.</p> <p>Remarque :</p> <p>Dans les secteurs "A évaluer (prendre contact avec ENV)", la dérogation ne peut être délivrée que sur la base d'un préavis de l'Office de l'environnement (ENV) ou d'une note technique justifiant l'absence de risques hydrogéologiques et fixant la profondeur maximale des forages.</p> <p>Cette carte ne dispense pas les requérants d'une demande d'autorisation auprès des autorités compétentes.</p> <p>Elle ne tient pas compte de la localisation des sites pollués et des infrastructures souterraines.</p>

### Représentation de la donnée



Etendue géographique	Tout le canton
Lien sur le géoportail	<a href="https://geo.jura.ch/s/ENV_18_03">https://geo.jura.ch/s/ENV_18_03</a>

### Contact

Gestionnaire de la donnée	Office de l'environnement
---------------------------	---------------------------

**Personne de contact RCJU**

Fernex Jean, Tél. 032 420 48 00  
[jean.fernex@jura.ch](mailto:jean.fernex@jura.ch)

**Indice qualité**

<b>Type de données</b>	polygone
<b>Année d'acquisition</b>	2010
<b>Fréquence des mises à jour</b>	Trimestrielle
<b>Echelle d'utilisation</b>	1: 5000
<b>Précision en plan (m)</b>	-
<b>Précision en alt. (m)</b>	-
<b>Méthode d'acquisition</b>	Voir commentaire sur la généalogie de la donnée
<b>Méthode d'acquisition secondaire</b>	0
<b>Généalogie de la donnée</b>	<p>Processus de création de la couche (le nom des couches est celui introduit dans SDE). Cette couche comporte au final un seul champ " Limitation_forage" :</p> <ul style="list-style-type: none"> <li>- CID_GlisementSpontane : L'attribut "Interdit avec dérogation possible" est affecté à cette couche, ainsi qu'un priorité 2</li> <li>- CID_GlisementPermanent : L'attribut "Interdit avec dérogation possible" est affecté à cette couche, ainsi qu'un priorité 2</li> <li>- Geoth_Contrainte_Geologique : Le contenu du champ "Limitation_forage" provient du champ "Autorisation". Pour les couches avec restriction de profondeur, le champ de profondeur est ajouter à "Limitation_forage". Les priorités 1, 2 et 3 (resp. interdit, derogation, restriction de prof)</li> <li>- Protection_eaux :             <ul style="list-style-type: none"> <li>° Zones S1 et S2 : Interdit, priorité 1</li> <li>° Zones S3 et Aquifère Alluviale : "Interdit", priorité 1</li> <li>° Zones S3 et aquifère Karstique : "Interdit avec dérogation possible" et priorité 2</li> <li>°Type " Délimitée provisoire" : Interdit, priorité 1</li> </ul> </li> </ul> <p>Ces couches sont ensuite intersecté entre elles via différentes routines. C'est ici que l'on utilise la valeur "Priorité". En effet, après les intersections, certains polygones peuvent se trouvé dans les trois critères. La couche finale est forcé en fonction de la priorité 1, 2 ou 3.</p> <p>Une dernière intersection est effectué avec le périmètre du canton, pour créer des éléments "Autorisé", sur le solde du territoire.</p>

**Diffusion**

**Niveau de diffusion selon l'OGéo**

A

**Système de référence**

GCS\_CH1903+

**Références légales fédérales**

Base légale	Désignation
_Non documenté	Non documenté

**Références légales cantonales**

Base légale	Désignation
RSJU 814.20 art. 41	Loi sur la gestion des eaux (LGEaux)

**Téléchargement des données**

Les conditions générales d'utilisation fournies par le SIT-Jura sont les suivantes :  
[https://geo.jura.ch/geodonnees/Conditions\\_utilisation\\_geodonnees.pdf](https://geo.jura.ch/geodonnees/Conditions_utilisation_geodonnees.pdf).

En cliquant sur le lien de téléchargement ci-après, vous vous engagez à les respecter :

[https://geo.jura.ch/geodonnees/donnees/ENV\\_18\\_03\\_Geothermie\\_Limitation\\_des\\_f](https://geo.jura.ch/geodonnees/donnees/ENV_18_03_Geothermie_Limitation_des_f)

**Informations sur les métadonnées**

<b>Hyperlien sur les métadonnées dans geocat</b>	<a href="https://www.geocat.ch/geonetwork/srv/fre/catalog.search?node=srv - /metadata/3DFC5C2C-7D46-4FDE-87C8-5010EAE116DD">https://www.geocat.ch/geonetwork/srv/fre/catalog.search?node=srv - /metadata/3DFC5C2C-7D46-4FDE-87C8-5010EAE116DD</a>
<b>Date de création</b>	12.08.2010
<b>Date de mise à jour</b>	22.02.2024
<b>Télégéodata</b>	<a href="#">Catalogue de données</a>
<b>Lien sur la fiche des métadonnées</b>	<a href="https://geo.jura.ch/geodonnees/fiches/Fiche_ENV_18_03_Geothermie_Limitation_d es_forages_pour_sondes_geotherm.pdf">https://geo.jura.ch/geodonnees/fiches/Fiche_ENV_18_03_Geothermie_Limitation_d es_forages_pour_sondes_geotherm.pdf</a>

**Description des attributs : Géothermie : Limitation des forages pour sondes géothermiques**

env_18_03_geothermie_limitation_forages_sonde s_geothermiques	
Date de la dernière mise à jour:	<b>25.01.2024</b>
objectid	
limitation_forage	Texte (50)
user_mise_a_jour	Texte (50)
date_mise_a_jour	Date
geom	Géométrie (Polygone)