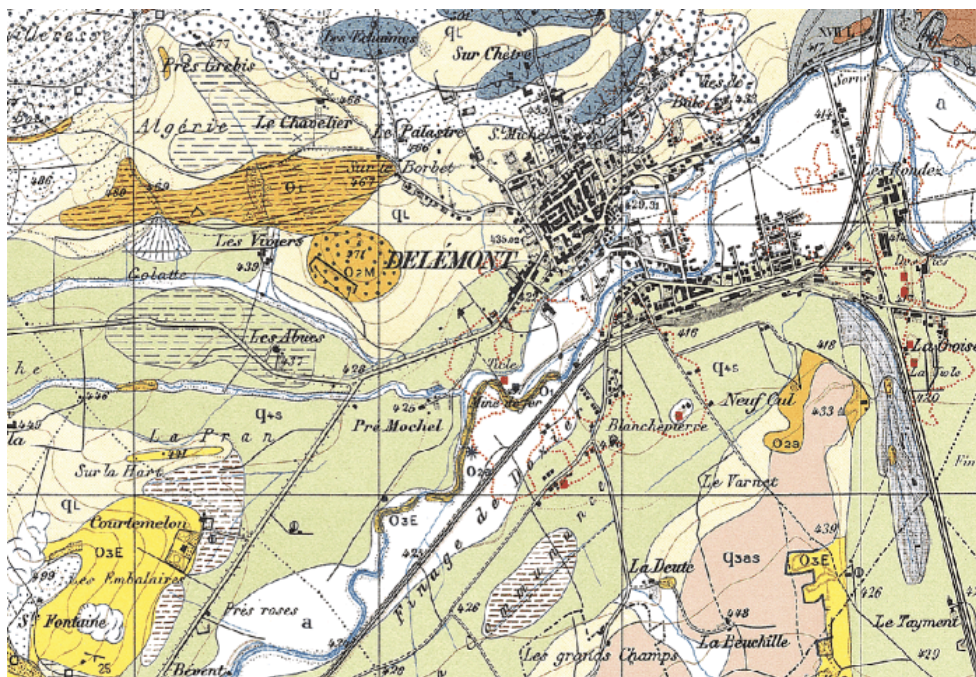


Géotopes géologiques

Identification de la donnée

Identifiant	ENV_18_02
Date de l'extrait	Extrait du 24.03.2023
Identifiant Cantonal	16-JU
Description du contenu des données	Les géotopes géologiques sont des témoins importants de l'histoire de la Terre. Ils sont répartis en trois classes d'importance: nationale, régionale ou locale. L'inventaire des géotopes géologiques est l'un des trois volets de l'inventaire cantonal des géotopes. Les 2 autres volets traitent des géotopes géomorphologiques et des géotopes spéléologiques

Représentation de la donnée



Etendue géographique	Tout le canton
Lien sur le géoportail	https://geo.jura.ch/s/ENV_18_02

Contact

Gestionnaire de la donnée	Office de l'environnement Chemin du Bel'Oiseau 12, 2882 St-Ursanne
Personne de contact RCJU	Chaignat Laure, Tél. 032 420 48 00 laure.chaignat@jura.ch

Indice qualité

Type de données	polygone
Année d'acquisition	2007
Fréquence des mises à jour	Non défini
Echelle d'utilisation	1: 10000

Précision en plan (m)	20
Précision en alt. (m)	-
Méthode d'acquisition	Inventaire de terrain
Méthode d'acquisition secondaire	0
Généalogie de la donnée	Inventaire de terrain des géotopes géologiques de la République et Canton du Jura réalisé en collaboration avec l'unité de géologie et de minéralogie de l'université de Fribourg (Joëlle Dumas et Jean-Pierre-Berger)

Diffusion

Niveau de légalisation	Légalisée
Niveau de diffusion selon l'OGéo	B
Système de référence	GCS_CH1903+

Références légales fédérales	Base légale	Désignation
	_Non documenté	Non documenté

Références légales cantonales	Base légale	Désignation
	_Non documenté	Non documenté

Téléchargement des données	<p>Les conditions générales d'utilisation fournies par le SIT-Jura sont les suivantes :</p> <p>https://geo.jura.ch/geodonnees/Conditions_utilisation_geodonnees.pdf.</p> <p>En cliquant sur le lien de téléchargement ci-après, vous vous engagez à les respecter :</p> <p>https://geo.jura.ch/geodonnees/Formulaire_Contrat_Geodonnees_MO_A_B.pdf</p>
----------------------------	---

Informations sur les métadonnées

Hyperlien sur les métadonnées dans geocat	=
Date de création	24.01.2020
Date de mise à jour	08.03.2023
Télégéodata	Catalogue de données
Lien sur la fiche des métadonnées	https://geo.jura.ch/geodonnees/fiches/Fiche_ENV_18_02_Geotopes_geologiques.pdf

Description des attributs : Géotopes géologiques