

Stratégie de protection et d'utilisation en matière de force hydraulique

Identification de la donnée

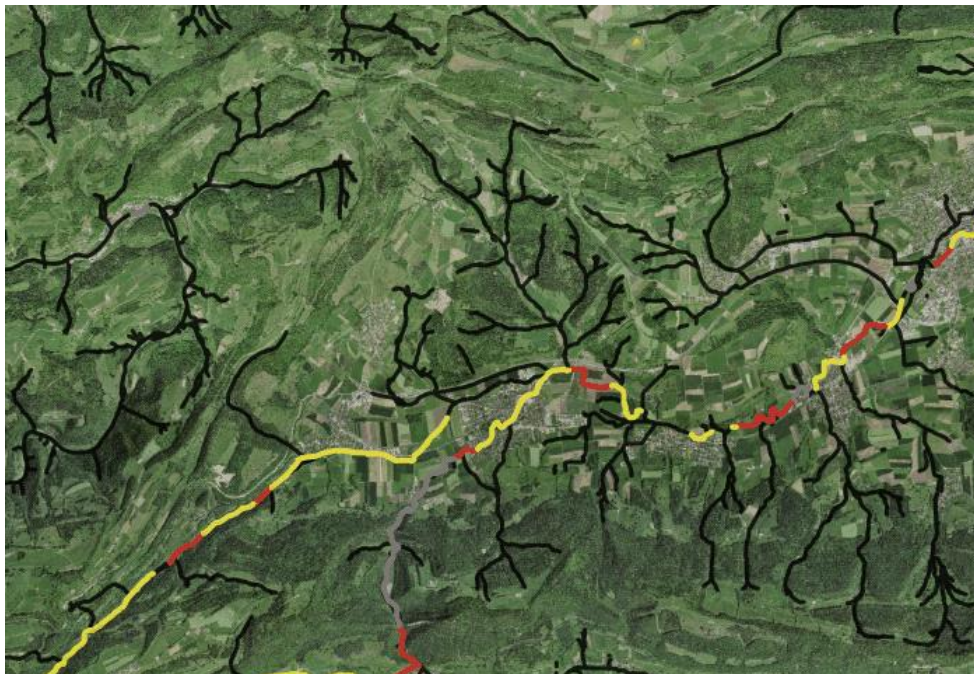
Identifiant**ENV_15_12****Date de l'extrait****Extrait du 23.04.2024****Description du contenu
des données**

La stratégie de protection et d'utilisation en matière de force hydraulique a pour but d'identifier les tronçons de cours d'eau du canton du Jura sur lesquels il est possible de développer l'exploitation hydroélectrique. Durant le développement de la stratégie, plusieurs jeux de données ont été mis au point et font chacun l'objet d'une annexe au rapport explicatif et d'un modèle de géodonnées minimal :

- Installations de force hydraulique en service
- Installations de force hydraulique hors service
- Intérêt d'utilisation des cours d'eau jurassiens
- Intérêt écologique des cours d'eau jurassiens
- Possibilités d'exploitation des cours d'eau jurassiens

Cette couche regroupe les 3 couches suivantes :

- env_15_12_installations_fh_doubs_rehabilitation_possible
- env_15_12_points_en_exploitation
- env_15_12_strategie_hydroelectrique_ju (fait partie intégrante du plan directeur cantonale)

Représentation de la donnée**Etendue géographique**

Tout le canton

Lien sur le géoportailhttps://geo.jura.ch/s/ENV_15_12**Hyperlien sur des
informations supplémentaires**https://www.jura.ch/Htdocs/Files/v/37054.pdf/Departements/DTET/SDT/SAM/1-Plan-directeur-cantonal/Fiches-directeur-cantonal/5.10_Energie-hydraulique_version-apres-CF.pdf?download=1

Contact

Gestionnaire de la donnée

Office de l'environnement

Personne de contact RCJU

Battilotti Florian, Tél. 032 420 48 00
florian.battilotti@jura.ch

Indice qualité

Type de données	Point et ligne
Année d'acquisition	2016
Fréquence des mises à jour	Décennale
Echelle d'utilisation	1: 10000
Précision en plan (m)	20
Précision en alt. (m)	-
Méthode d'acquisition	Voir commentaire sur la généalogie de la donnée
Méthode d'acquisition secondaire	0
Généalogie de la donnée	Données de base (Réseau hydrographique, inventaire des installation de force hydraulique,...) mises à disposition par ENV. Acquisition des données liées au potentiel hydroélectrique des cours d'eau cantonaux et des données liées à leur intérêt écologique sur la base de mandats à des bureaux privés, respectivement RWB et Biotec, avec corrections et compléments par ENV. Acquisition des données de possibilités d'exploitation des cours d'eau cantonaux pour la force hydroélectrique par mandat au bureau RWB

Diffusion

Niveau de diffusion selon l'OGéo

A

Système de référence

GCS_CH1903+

Références légales fédérales

Base légale	Désignation
RS 721.80	Loi sur les forces hydrauliques (LFH)
RS 814.20	Loi fédérale sur la protection des eaux (Leaux)

Références légales cantonales

Base légale	Désignation
RSJU 814.20	Loi sur la gestion des eaux (LGEaux)

Téléchargement des données

Les conditions générales d'utilisation fournies par le SIT-Jura sont les suivantes :

https://geo.jura.ch/geodonnees/Conditions_utilisation_geodonnees.pdf.

En cliquant sur le lien de téléchargement ci-après, vous vous engagez à les respecter :

https://geo.jura.ch/geodonnees/donnees/ENV_15_12_Strategie_de_protection_et_d_utilisation_en_matiere_de.zip

Informations sur les métadonnées

Hyperlien sur les métadonnées dans geocat

<https://www.geocat.ch/geonetwork/srv/fre/catalog.search?node=srv - /metadata/DFB82F1C-C7EC-40F7-8E96-C44B172F6BBC>

Date de création

09.06.2022

Date de mise à jour

26.03.2024

Description des attributs : Stratégie de protection et d'utilisation en matière de force hydraulique

env_15_12_installations_fh_doubs_rehabilitation_possible	
Date de la dernière mise à jour:	09.06.2022
objectid	Numérique
ancien_no_conc	Texte (80)
no_concession	Texte (80)
nom_concession	Texte (80)
localite	Texte (80)
gwlnr	Texte (80)
nom_cours_eau	Texte (80)
puissance_kw	Double
lien_plan_directeur	Texte (255)
user_mise_a_jour	Texte (255)
date_mise_a_jour	Date
x	Double
y	Double
geom	Géométrie (Point)
env_15_12_points_en_exploitation	
Date de la dernière mise à jour:	09.06.2022
objectid	Numérique
gwlnr	Texte (80)
nom_cours_eau	Texte (80)
possibilite_exploitation	Texte (80)
en_exploitation	Texte (80)
lien_plan_directeur	Texte (255)
user_mise_a_jour	Texte (255)
date_mise_a_jour	Date
x	Double
y	Double
geom	Géométrie (Point)

env_15_12_strategie_hydroelectrique_ju

Date de la dernière mise à jour: **20.06.2022**

objectid	Numérique
possibilite_exploitation	Texte (80)
en_exploitation	Texte (80)
gwlnr	Texte (80)
nom_cours_eau	Texte (80)
lien_plan_directeur	Texte (255)
longueur	Double
user_mise_a_jour	Texte (255)
date_mise_a_jour	Date
geom	Géométrie (Polyligne)