

Centrales hydrauliques

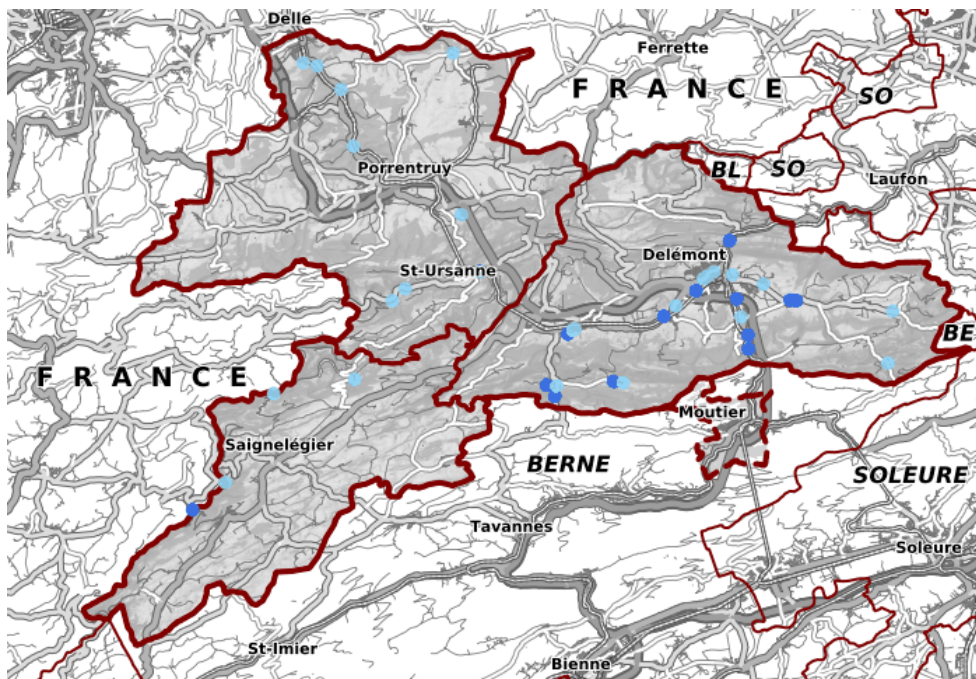
Identification de la donnée

Identifiant**ENV_15_05****Date de l'extrait****Extrait du 23.05.2023****Description du contenu des données**

Actuellement dans le canton du Jura, la force hydraulique est utilisée essentiellement pour la production d'électricité. Cette énergie renouvelable est produite par des centrales situées principalement sur le Doubs, la Birse, la Sorne et la Scheulte.

Le territoire cantonal ne compte qu'une seule centrale dite d'importance. Il s'agit de l'usine de la Société des Forces électriques de la Goule sur le Doubs, d'une puissance exploitable de 4'600 kW et produisant environ 25 GWh (gigawattheures) par année. Cette production couvre l'équivalent des besoins en électricité de 5'500 à 6'500 ménages. Une dizaine d'autres centrales plus petites sont en service. Leur puissance varie entre 50 et 800 kW. Elles produisent ensemble près de 15 GWh par an et couvrent ainsi les besoins en électricité de 3'500 ménages.

Ainsi, la production d'électricité d'origine hydraulique atteint actuellement, sur le territoire cantonal, près de 41 GWh par an, soit près des 10 % des besoins en électricité du Canton.

Représentation de la donnée**Etendue géographique**

Tout le canton

Lien sur le géoportailhttps://geo.jura.ch/s/ENV_15_05

Contact

Gestionnaire de la donnéeOffice de l'environnement
Chemin du Bel'Oiseau 12, 2882 St-Ursanne**Personne de contact RCJU**Battilotti Florian, Tél. 032 420 48 00
florian.battilotti@jura.ch

Indice qualité

| | |
|----------------------------------|---|
| Type de données | point |
| Année d'acquisition | 2010 |
| Fréquence des mises à jour | A chaque modification ou nouveau projet |
| Echelle d'utilisation | 1: 0 |
| Précision en plan (m) | - |
| Précision en alt. (m) | - |
| Méthode d'acquisition | - |
| Méthode d'acquisition secondaire | - |

Diffusion

Niveau de diffusion selon l'OGéo

A

Système de référence

GCS_CH1903+

Références légales fédérales

| Base légale | Désignation |
|----------------|---------------|
| _Non documenté | Non documenté |

Références légales cantonales

| Base légale | Désignation |
|----------------|---------------|
| _Non documenté | Non documenté |

Téléchargement des données

Les conditions générales d'utilisation fournies par le SIT-Jura sont les suivantes :

https://geo.jura.ch/geodonnees/Conditions_utilisation_geodonnees.pdf.

En cliquant sur le lien de téléchargement ci-après, vous vous engagez à les respecter :

https://geo.jura.ch/geodonnees/donnees/ENV_15_05_Centrales_hydrauliques.zip

Informations sur les métadonnées

Date de création

26.03.2003

Date de mise à jour

20.03.2023

Télégéodata

[Catalogue de données](#)

Lien sur la fiche des métadonnées

https://geo.jura.ch/geodonnees/fiches/Fiche_ENV_15_05_Centrales_hydrauliques.pdf

Description des attributs : Centrales hydrauliques

| env_15_05_centrales_hydrauliques | |
|----------------------------------|-------------|
| Date de la dernière mise à jour: | 01.10.2021 |
| objectid | Numérique |
| station | Texte (50) |
| remarque | Texte (30) |
| cours_eau | Texte (20) |
| user_mise_a_jour | Texte (255) |

| | |
|------------------|-------------------|
| date_mise_a_jour | Date |
| x | Double |
| y | Double |
| geom | Géométrie (Point) |