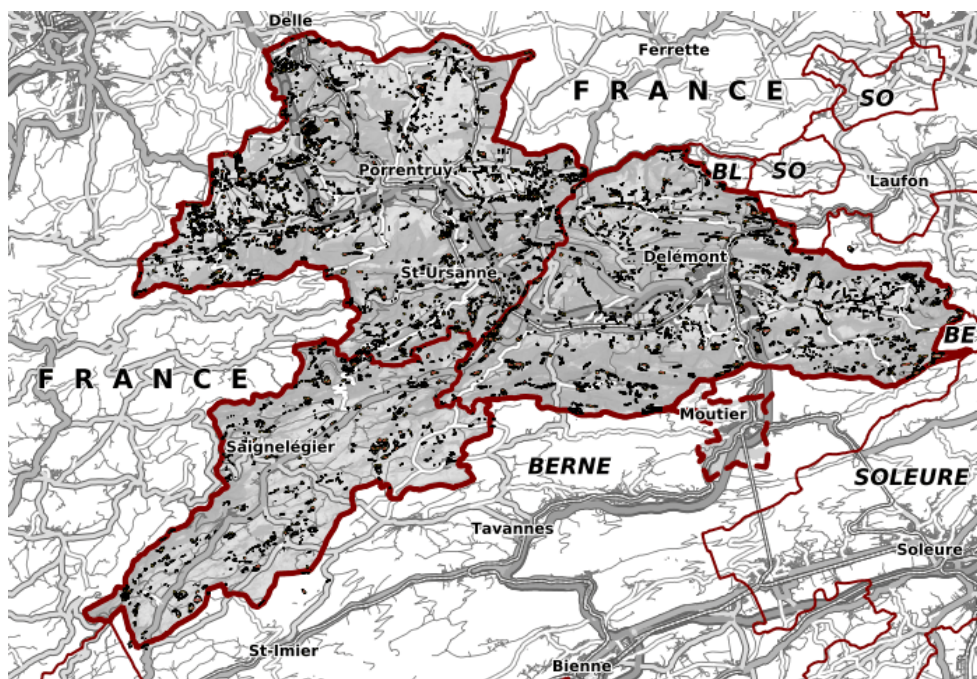


**Exploitation agricole : surfaces de promotion de la biodiversité, qualité II  
et mises en réseau****Identification de la donnée**

Identifiant	<b>ECR_12_16</b>
Date de l'extrait	<b>Extrait du 01.12.2023</b>
Identifiant Fédéral	153.3
Description du contenu des données	<p>Comprend les Surfaces de promotion de la biodiversité (SPB) répondant aux critères de qualité de niveau II (ID 153.3) ainsi que les SPB inscrites dans un réseau écologiques (ID 153.4) et bénéficiant de contributions selon l'Ordonnance sur les paiements directs.</p> <p>Ces surfaces se superposent aux "Surfaces d'utilisation agricoles".</p> <p>Lorsqu'une partie seulement d'une SPB est mise en réseau, la géométrie correspond à la totalité de la SPB et les attributs décrivent la quantité mise en réseau. Pour la qualité de niveau II, la géométrie correspond aux surfaces (SPB entières ou partielles) répondant aux critères de qualité et ayant fait l'objet d'une expertise.</p> <p>Pour des raisons techniques, les surfaces composées de plusieurs polygones ont été séparées les unes des autres. Une telle surface de promotion est donc représentée par plusieurs polygones indépendants.</p>

**Représentation de la donnée**

Etendue géographique	Tout le canton
Lien sur le géoportail	<a href="https://geo.jura.ch/s/ECR_12_16">https://geo.jura.ch/s/ECR_12_16</a>

**Contact**

Gestionnaire de la donnée	Service de l'économie rurale Courtemelon 131, 2852 Courtemelon <a href="https://www.jura.ch/fr/Autorites/Administratives/DES/EDR/Service_de_l_economie_rurale">https://www.jura.ch/fr/Autorites/Administratives/DES/EDR/Service_de_l_economie_rurale</a>
---------------------------	--

**Personne de contact RCJU**

Vernier Christian, Tél. 032 420 74 13  
[christian.vernier@jura.ch](mailto:christian.vernier@jura.ch)

**Indice qualité**

<b>Année d'acquisition</b>	2020
<b>Fréquence des mises à jour</b>	Annuelle
<b>Echelle d'utilisation</b>	1: 0
<b>Précision en plan (m)</b>	-
<b>Précision en alt. (m)</b>	-
<b>Méthode d'acquisition</b>	Voir commentaire sur la généalogie de la donnée
<b>Méthode d'acquisition secondaire</b>	-
<b>Généalogie de la donnée</b>	Les SPB mises en réseau correspondent aux Surfaces d'utilisation agricoles qui ont été annoncées et dessinées dans le programme Acorda lors du recensement annuel. Les SPB du niveau de qualité II sont acquises par copier-coller des Surfaces d'utilisation agricole puis par découpage si nécessaire selon les plans établis par les contrôleurs ors des expertises

**Diffusion**

<b>Niveau de diffusion selon l'OGéo</b>	A								
<b>Système de référence</b>	GCS_CH1903+								
<b>Références légales fédérales</b>	<table><thead><tr><th>Base légale</th><th>Désignation</th></tr></thead><tbody><tr><td>RS 910.1</td><td>Loi fédérale sur l'agriculture</td></tr><tr><td>RS 910.13</td><td>Ordonnance sur les paiements directs (OPD)</td></tr><tr><td>RS 910.91</td><td>Ordonnance sur la terminologie agricole, Oterm</td></tr></tbody></table>	Base légale	Désignation	RS 910.1	Loi fédérale sur l'agriculture	RS 910.13	Ordonnance sur les paiements directs (OPD)	RS 910.91	Ordonnance sur la terminologie agricole, Oterm
Base légale	Désignation								
RS 910.1	Loi fédérale sur l'agriculture								
RS 910.13	Ordonnance sur les paiements directs (OPD)								
RS 910.91	Ordonnance sur la terminologie agricole, Oterm								
<b>Références légales cantonales</b>	<table><thead><tr><th>Base légale</th><th>Désignation</th></tr></thead><tbody><tr><td>_Non documenté</td><td>Non documenté</td></tr></tbody></table>	Base légale	Désignation	_Non documenté	Non documenté				
Base légale	Désignation								
_Non documenté	Non documenté								
<b>Téléchargement des données</b>	Les conditions générales d'utilisation fournies par le SIT-Jura sont les suivantes : <a href="https://geo.jura.ch/geodonnees/Conditions_utilisation_geodonnees.pdf">https://geo.jura.ch/geodonnees/Conditions_utilisation_geodonnees.pdf</a> . En cliquant sur le lien de téléchargement ci-après, vous vous engagez à les respecter : <a href="https://www.geodienst.ch/services/lwb_biodiversitaetsfoerderflaechen">https://www.geodienst.ch/services/lwb_biodiversitaetsfoerderflaechen</a>								

**Informations sur les métadonnées**

<b>Hyperlien sur les métadonnées dans geocat</b>	<a href="https://www.geocat.ch/geonetwork/srv/fre/catalog.search?node=srv - /metadata/073F572D-9AEC-4765-A2A2-874298A950BB">https://www.geocat.ch/geonetwork/srv/fre/catalog.search?node=srv - /metadata/073F572D-9AEC-4765-A2A2-874298A950BB</a>
<b>Date de création</b>	27.05.2021
<b>Date de mise à jour</b>	02.10.2023
<b>Télégéodata</b>	<a href="#">Catalogue de données</a>

**Lien sur la fiche des  
métadonnées**

[https://geo.jura.ch/geodonnees/fiches/Fiche ECR 12 16 Exploitation agricole sur  
faces de promotion de la biod.pdf](https://geo.jura.ch/geodonnees/fiches/Fiche_ECR_12_16_Exploitation_agricole_sur_faces_de_promotion_de_la_biod.pdf)

**Description des attributs : *Exploitation agricole : surfaces de promotion de la biodiversité,  
qualité II et mises en réseau***