

Exploitation agricole : surfaces d'utilisation

Identification de la donnée

Identifiant **ECR_12_06**

Date de l'extrait **Extrait du 03.10.2022**

Identifiant Fédéral 153.1

Description du contenu des données

Les surfaces d'utilisation correspondent aux parcelles culturelles annoncées annuellement par les exploitants lors du recensement des parcelles agricoles selon l'ordonnance sur les paiements directs (OPD).

Le type de culture, selon le catalogue des surfaces d'utilisation, est défini pour chacune des parcelles qui est représentée par un polygone.

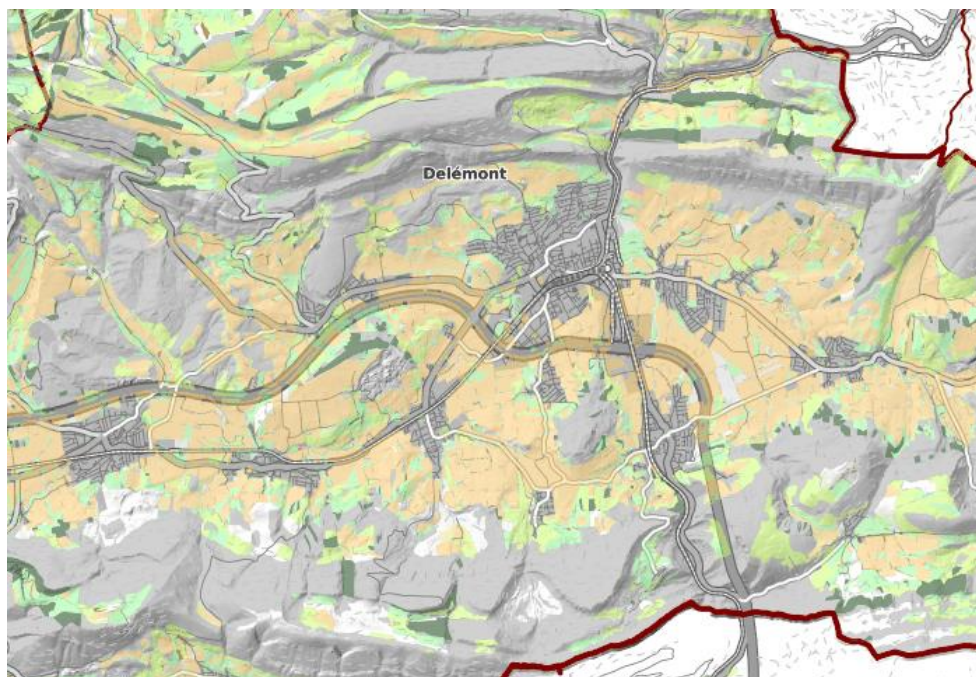
Les arbres sont saisis numériquement et sont rattachés à la surface d'utilisation située sous les arbres.

Les données sont représentées de 2 manières:

- Surfaces de promotions de la biodiversité, niveau de qualité I (SPB QI).
- Catégories principales (Terres cultivées, Prairie permanentes, Pâturages permanents, Vignobles, Cultures fruitières, Autres cultures pérennes, Cultures protégées, Surfaces à litières, Haies, bosquets et berges boisées, Autres surface au sein de la SAU, Surface d'estivage, Surfaces en dehors de la SAU, Forêt).

Pour des raisons techniques, les surfaces composées de plusieurs polygones ont été séparées les unes des autres. Une telle surface de promotion est donc représentée par plusieurs polygones indépendants.

Représentation de la donnée



Etendue géographique

Tout le canton

Lien sur le géoportail

https://geo.jura.ch/s/ECR_12_06

Contact

Gestionnaire de la donnée Service de l'économie rurale
Case postale 131, 2852 Courtemelon

Personne de contact RCJU Vernier Christian, Tél. 032 420 74 13
christian.vernier@jura.ch

Indice qualité

Année d'acquisition 2017

Fréquence des mises à jour Annuelle

Echelle d'utilisation 1:0

Précision en plan (m) -

Précision en alt. (m) -

Méthode d'acquisition Voir commentaire sur la généalogie de la donnée

Méthode d'acquisition secondaire -

Généalogie de la donnée Saisie des polygones par les ex exploitants lors du recensement annuel des parcelles agricole sur la base des orthophotos, du cadastre et de SAU cantonale.

Diffusion

Niveau de diffusion selon l'OGéo A

Système de référence GCS_CH1903+

Références légales fédérales

Base légale	Désignation
RS 910.1	Loi fédérale sur l'agriculture
RS 910.13	Ordonnance sur les paiements directs (OPD)
RS 910.91	Ordonnance sur la terminologie agricole, Oterm

Références légales cantonales

Base légale	Désignation
_Non documenté	Non documenté

Téléchargement des données

Les conditions générales d'utilisation fournies par le SIT-Jura sont les suivantes :

https://geo.jura.ch/geodonnees/Conditions_utilisation_geodonnees.pdf.

En cliquant sur le lien de téléchargement ci-après, vous vous engagez à les respecter :

https://geodienst.ch/services/lwb_nutzungsflaechen

Informations sur les métadonnées

Date de création 03.07.2020

Date de mise à jour 26.11.2021

Télégéodata [Catalogue de données](#)

Lien sur la fiche des métadonnées https://geo.jura.ch/geodonnees/fiches/Fiche_ECR_12_06_Exploitation_agricole_sur_faces_d_utilisation.pdf

Description des attributs : Exploitation agricole : surfaces d'utilisation

