

Itinéraires cyclables

Identification de la donnée

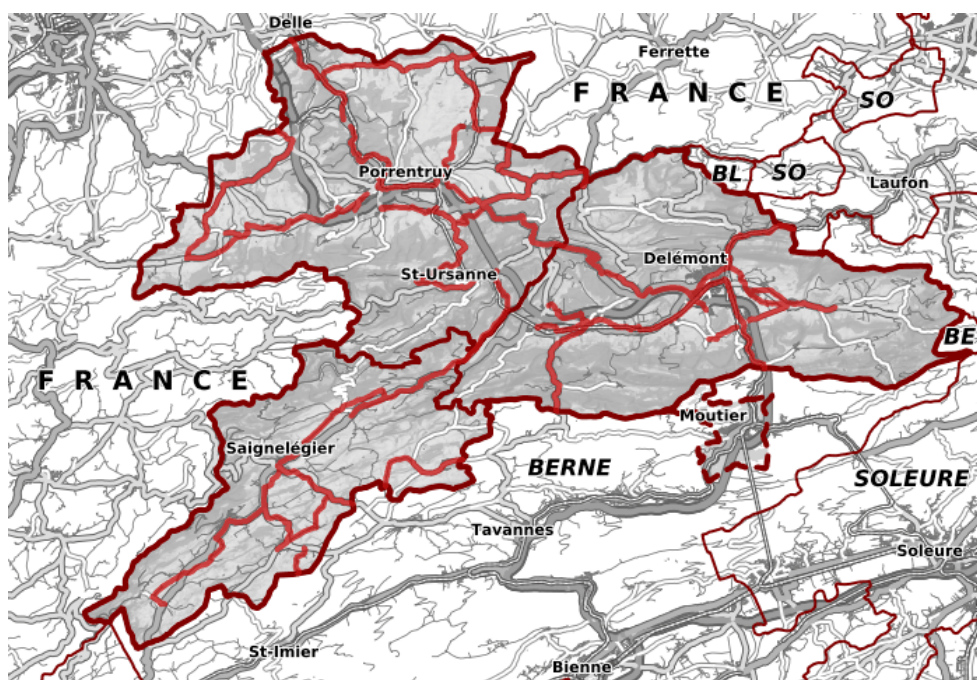
Identifiant **SDT_9_02**

Date de l'extrait **Extrait du 22.03.2024**

Identifiant Fédéral **67**

Description du contenu des données **Correspond au plan sectoriel des itinéraires cyclables (PSIC) approuvé par le Gouvernement Jurassien le 4 juillet 2017.
Les tracés sont mis à jour régulièrement en fonction de la réalisation du PSIC.**

Représentation de la donnée



Etendue géographique **Tout le canton**

Lien sur le géoportail https://geo.jura.ch/s/SDT_9_02

Hyperlien sur des informations supplémentaires <http://www.jura.ch/plan-directeur/>

Contact

Gestionnaire de la donnée **Service du développement territorial
Rue du 24-Septembre 2, 2800 Delémont
www.jura.ch/SDT**

Personne de contact RCJU **Guerry Pascal, Tél. 032 420 53 10
pascal.guerry@jura.ch**

Indice qualité

Type de données **ligne**

Année d'acquisition **2017**

Fréquence des mises à jour **Trimestrielle**

Echelle d'utilisation	1: 25000
Précision en plan (m)	20
Précision en alt. (m)	-
Méthode d'acquisition	Digitalisation sur 1:25'000
Méthode d'acquisition secondaire	Digitalisation sur 5000 parcellaire

Diffusion

Niveau de légalisation	Légalisée
Niveau de diffusion selon l'OGéo	A
Système de référence	GCS_CH1903+

Références légales fédérales

Base légale	Désignation
RS 172.217.1 art. 10, al. 3, let. a	Ordonnance sur l'organisation du Département fédéral de l'environnement, des transports, de l'énergie et de la communication (Org DETEC)
RS 700 art. 3, al. 3, let. c et 6, al. 3	Loi sur l'aménagement du territoire (LAT)

Références légales cantonales

Base légale	Désignation
RSJU 701.1 art. 85 al. 1 let. d	Loi sur les constructions et l'aménagement du territoire (LCAT)
RSJU 701.11 art. 75 let. c	Ordonnance sur les constructions et l'aménagement du territoire
RSJU 722.31 art. 2, 19	Loi sur les itinéraires cyclables

Téléchargement des données

Les conditions générales d'utilisation fournies par le SIT-Jura sont les suivantes :

https://geo.jura.ch/geodonnees/Conditions_utilisation_geodonnees.pdf.

En cliquant sur le lien de téléchargement ci-après, vous vous engagez à les respecter :

https://geo.jura.ch/geodonnees/donnees/SDT_9_02_Itineraires_cyclables.zip

Informations sur les métadonnées

Hyperlien sur les métadonnées dans geocat	https://www.geocat.ch/geonetwork/srv/fre/catalog.search?node=srv - /metadata/556824F7-50F6-487B-B6ED-2C2A18311D7F
Date de création	18.03.2003
Date de mise à jour	20.03.2023
Télégéodata	Catalogue de données
Lien sur la fiche des métadonnées	https://geo.jura.ch/geodonnees/fiches/Fiche_SDT_9_02_Itineraires_cyclables.pdf

Description des attributs : Itinéraires cyclables

sdt_09_02_itineraires_cyclables	
Date de la dernière mise à jour: 08.08.2023	
objectid	Numérique
genre	Texte (45)
realisation	Texte (50)
balisage	Texte (5)
annee	Texte (4)
sin_numero_srb_ic	Numérique
sin_type_ic	Texte (50)
longueur	Double
user_mise_a_jour	Texte (255)
date_mise_a_jour	Date
geom	Géométrie (Polyligne)