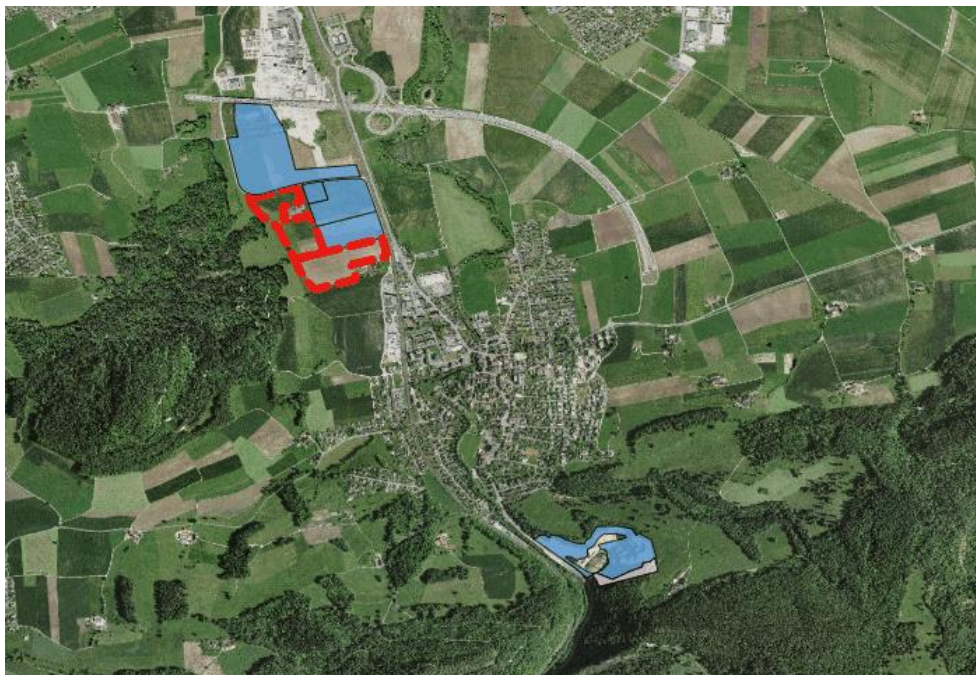


**Sites de décharges et d'extraction de matériaux pierreux***Identification de la donnée***Identifiant****SDT\_5\_04****Date de l'extrait****Extrait du 22.03.2024****Description du contenu  
des données**

Cette couche comprend l'ensemble des sites de décharges et d'extraction de matériaux pierreux dans les fiches 5.13.1 "Sites d'extraction de matériaux pierreux" et 5.13.2 "Sites de décharges et de remblayages" du plan directeur cantonal.

Les sites sont représentés :

- Sous forme de points afin d'indiquer les caractéristiques et l'état de planification des différents sites.
- Sous forme de polygone afin d'indiquer les périmètres légalisés des différents sites.

**Représentation de la donnée****Lien sur le géoportail**[https://geo.jura.ch/s/SDT\\_05\\_04](https://geo.jura.ch/s/SDT_05_04)**Contact****Gestionnaire de la donnée**

Service du développement territorial  
Rue du 24-Septembre 2, 2800 Delémont  
[www.jura.ch/SDT](http://www.jura.ch/SDT)

**Personne de contact RCJU**

Biedermann Léo, Tél. 032 420 53 10  
[leo.biedermann@jura.ch](mailto:leo.biedermann@jura.ch)

**Indice qualité****Type de données****Point, polygone**

Année d'acquisition	2019
Fréquence des mises à jour	Annuelle
Echelle d'utilisation	1: 5000
Précision en plan (m)	25
Précision en alt. (m)	-
Méthode d'acquisition	Digitalisation sur 1:25'000
Méthode d'acquisition secondaire	Digitalisation sur 5000 parcellaire
Généalogie de la donnée	Les données ont été saisies dans le cadre de l'élaboration du plan sectoriel des décharges et d'extraction des matériaux pierreux (PSDE) et sont mises à jour ponctuellement en fonction des modifications apportées au PSDE et/ou aux fiches 5.13.1 et 5.13.2 du plan directeur cantonal.

## Diffusion

Niveau de diffusion selon l'OGéo	A				
Système de référence	GCS_CH1903+				
Références légales fédérales	<table> <tr> <th>Base légale</th><th>Désignation</th></tr> <tr> <td>_Non documenté</td><td>Non documenté</td></tr> </table>	Base légale	Désignation	_Non documenté	Non documenté
Base légale	Désignation				
_Non documenté	Non documenté				
Références légales cantonales	<table> <tr> <th>Base légale</th><th>Désignation</th></tr> <tr> <td>_Non documenté</td><td>Non documenté</td></tr> </table>	Base légale	Désignation	_Non documenté	Non documenté
Base légale	Désignation				
_Non documenté	Non documenté				
Téléchargement des données	<p>Les conditions générales d'utilisation fournies par le SIT-Jura sont les suivantes :</p> <p><a href="https://geo.jura.ch/geodonnees/Conditions_utilisation_geodonnees.pdf">https://geo.jura.ch/geodonnees/Conditions_utilisation_geodonnees.pdf</a>.</p> <p>En cliquant sur le lien de téléchargement ci-après, vous vous engagez à les respecter :</p> <p><a href="https://geo.jura.ch/geodonnees/donnees/SDT_5_04_Sites_de_decharges_et_d_extraction_de_materiaux_pierreu.zip">https://geo.jura.ch/geodonnees/donnees/SDT_5_04_Sites_de_decharges_et_d_extraction_de_materiaux_pierreu.zip</a></p>				

## Informations sur les métadonnées

Date de création	26.03.2003
Date de mise à jour	22.03.2023
Télégéodata	<a href="#">Catalogue de données</a>
Lien sur la fiche des métadonnées	<a href="https://geo.jura.ch/geodonnees/fiches/Fiche_SDT_5_04_Sites_de_decharges_et_d_extraction_de_materiaux_pierreu.pdf">https://geo.jura.ch/geodonnees/fiches/Fiche_SDT_5_04_Sites_de_decharges_et_d_extraction_de_materiaux_pierreu.pdf</a>

## Description des attributs : Sites de décharges et d'extraction de matériaux pierreux

sdt_05_04_carrieres	
Date de la dernière mise à jour:	02.03.2023
objectid	Numérique
id_plan_sect	Texte (10)
nom_du_site	Texte (50)
type_de_carriere	Texte (10)

etat_planification	Texte (75)
coordination	Texte (40)
etat_exploitation	Texte (50)
remarque	Texte (250)
url_pdf	Texte (250)
user_mise_a_jour	Texte (100)
date_mise_a_jour	Date
x	Double
y	Double
geom	Géométrie (Point)
<b>sdt_05_04_carrieres_imp_pdc_200</b>	
Date de la dernière mise à jour: <b>06.03.2019</b>	
objectid	Numérique
id_plan_sect	Texte (10)
user_mise_a_jour	Texte (100)
date_mise_a_jour	Date
x	Double
y	Double
geom	Géométrie (Point)
<b>sdt_05_04_carrieres_imp_pdc_50</b>	
Date de la dernière mise à jour: <b>20.12.2021</b>	
objectid	Numérique
id_plan_sect	Texte (10)
user_mise_a_jour	Texte (100)
date_mise_a_jour	Date
x	Double
y	Double
geom	Géométrie (Point)

<b>sdt_05_04_decharges</b>	
Date de la dernière mise à jour: <b>02.03.2023</b>	
objectid	Numérique
id_plan_sect	Texte (10)
nom_du_site	Texte (50)
type_de_decharge	Texte (10)
etat_planification	Texte (75)
coordination	Texte (50)
etat_exploitation	Texte (50)
numero	Texte (10)
analyse_risque	Texte (10)
remarque	Texte (250)
url_pdf	Texte (250)
user_mise_a_jour	Texte (100)
date_mise_a_jour	Date
x	Double
y	Double
geom	Géométrie (Point)

<b>sdt_05_04_decharges_imp_pdc_200</b>	
Date de la dernière mise à jour: <b>20.02.2019</b>	
objectid	Numérique
id_plan_sect	Texte (10)
user_mise_a_jour	Texte (100)
date_mise_a_jour	Date
x	Double
y	Double
geom	Géométrie (Point)

<b>sdt_05_04_decharges_imp_pdc_50</b>	
Date de la dernière mise à jour: <b>20.02.2019</b>	
objectid	
id_plan_sect	Texte (10)
user_mise_a_jour	Texte (100)
date_mise_a_jour	Date
x	Double
y	Double
geom	Géométrie (Point)

sdt_05_04_perimetres_sites_de_decharges	
Date de la dernière mise à jour: <b>02.03.2023</b>	
objectid	Numérique
id_plan_sect	Texte (10)
user_mise_a_jour	Texte (100)
date_mise_a_jour	Date
surface	Double
perimetre	Double
geom	Géométrie (Polygone)

sdt_05_04_perimetres_sites_extraction	
Date de la dernière mise à jour: <b>21.02.2023</b>	
objectid	Numérique
id_plan_sect	Texte (10)
user_mise_a_jour	Texte (100)
date_mise_a_jour	Date
surface	Double
perimetre	Double
geom	Géométrie (Polygone)