

**Ecomorphologie des cours d'eau, Tronçon, Seuil, Ouvrage***Identification de la donnée*

Identifiant

**ENV\_6\_02**

Date de l'extrait

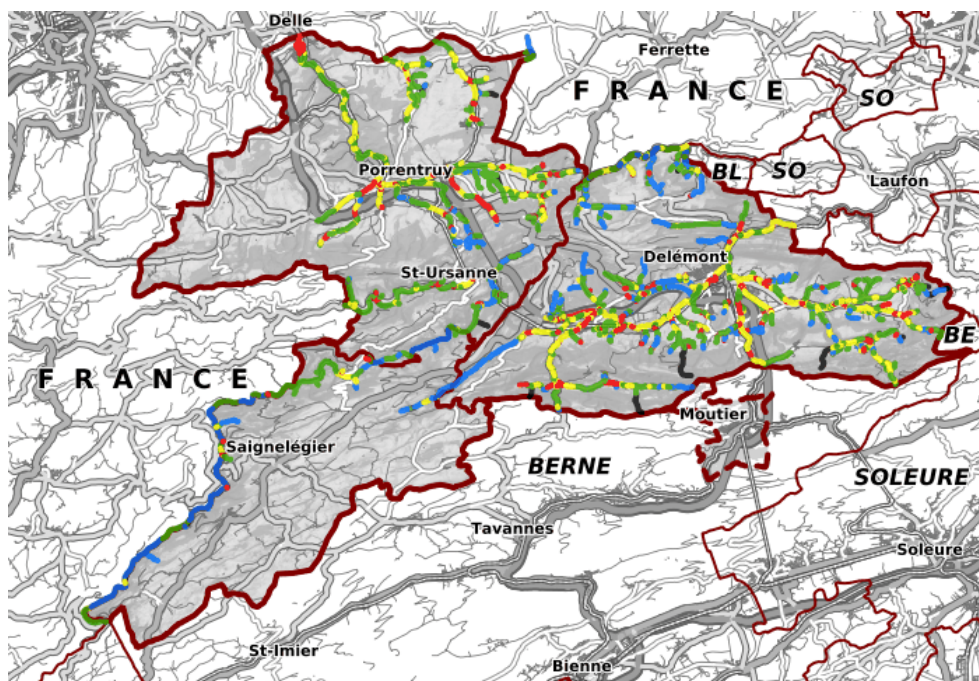
**Extrait du 15.03.2024**Description du contenu  
des données

Cette couche contient l'évaluation morphologique des berges et du lit des cours d'eau (écomorphologie) sur les principales rivières jurassiennes. Ces relevés reflètent l'état du cours d'eau, naturel/semi-naturel, peu atteint, très atteint, artificiel ou mis sous terre.

La carte écomorphologie illustre la qualité des cours d'eau en tant que milieux de vie terrestre et aquatique pour la faune et la flore. Elle permet de mettre en évidence les tronçons de ruisseau ayant une dynamique naturelle et ceux qui l'ont perdue au cours du temps. Les obstacles artificiels (seuils, barrage,...) et naturels (chute d'eau,...) à la migration piscicole sont également relevés.

Deux méthodes de relevés de terrain sont utilisées : Ecomorphologie niveau R et Ecomorphologie niveau C. La première permet d'apprécier globalement l'état d'un cours d'eau tandis que la seconde différencie les notes de structure, équivalent à l'habitat aquatique, de l'espace, à savoir les rives comme habitat terrestre. Les obstacles à la migration sont, pour leur part, représentés par un signe ponctuel.

Représentation de la donnée



Etendue géographique

Tout le canton

Lien sur le géoportail

[https://geo.jura.ch/s/ENV\\_6\\_02](https://geo.jura.ch/s/ENV_6_02)Hyperlien sur des  
informations supplémentaires  
*Contact*[http://www.modul-stufen-konzept.ch/download/oekom\\_niveau\\_c\\_fr.pdf](http://www.modul-stufen-konzept.ch/download/oekom_niveau_c_fr.pdf)

Gestionnaire de la donnée

Office de l'environnement

Chemin du Bel'Oiseau 12, 2882 St-Ursanne

## Indice qualité

Type de données	base de données
Année d'acquisition	2003 à 2018
Fréquence des mises à jour	Perpétuelle
Echelle d'utilisation	1: 10000
Précision en plan (m)	-
Précision en alt. (m)	-
Méthode d'acquisition	Mesures terrain

## Généalogie de la donnée

Lors du travail de terrain, le collaborateur apprécie la nature et la largeur de la rive afin de choisir la note qui reflète son observation. Ayant un fort impact sur la végétation riveraine, les pâturages sont relevés sous rive inexistante, la case "pâturage" est alors cochée. La case "disparu" est sélectionné uniquement lorsqu'un cours d'eau est enterré de sa confluence à sa source.

Les données sont référencées selon les abscisses curvilignes de référence (Vektor25 1994). Elles sont ensuite projetés sur le réseau officiel vector 25. Cette première version a été relevé sur la base du vector25 qui comprenait de nombreuses erreurs provenant de la construction A16.

Un premier relevé effectué entre 2001 et 2003 s'est attaché à relever les déficits structuraux des principaux cours d'eau jurassien (niveau R). Un complément est en cours de levé (2011) avec le niveau C, permettant de concevoir des mesures de revalorisation.

## Diffusion

### Niveau de diffusion selon l'OGéo

A

### Système de référence

GCS\_CH1903+

### Références légales fédérales

Base légale	Désignation
Non documenté	Non documenté

### Références légales cantonales

Base légale	Désignation
Non documenté	Non documenté

### Téléchargement des données

Les conditions générales d'utilisation fournies par le SIT-Jura sont les suivantes :

[https://geo.jura.ch/geodonnees/Conditions\\_utilisation\\_geodonnees.pdf](https://geo.jura.ch/geodonnees/Conditions_utilisation_geodonnees.pdf).

En cliquant sur le lien de téléchargement ci-après, vous vous engagez à les respecter :

[https://geo.jura.ch/geodonnees/donnees/ENV\\_6\\_02\\_Ecomorphologie\\_des\\_cours\\_d\\_eau\\_Troncon\\_Seuil\\_Ouvrage.zip](https://geo.jura.ch/geodonnees/donnees/ENV_6_02_Ecomorphologie_des_cours_d_eau_Troncon_Seuil_Ouvrage.zip)

## Informations sur les métadonnées

### Hyperlien sur les métadonnées dans geocat

<https://www.geocat.ch/geonetwork/srv/fre/catalog.search?node=srv - /metadata/83EAF061-596E-47A2-AA60-7BBEE9CB1913>

Date de création	04.04.2011
Date de mise à jour	22.09.2021
Télégéodata	<a href="#">Catalogue de données</a>
Lien sur la fiche des métadonnées	<a href="https://geo.jura.ch/geodonnees/fiches/Fiche_ENV_6_02_Ecomorphologie_des_cours_d_eau_Troncon_Seuil_Ouvrage.pdf">https://geo.jura.ch/geodonnees/fiches/Fiche_ENV_6_02_Ecomorphologie_des_cours_d_eau_Troncon_Seuil_Ouvrage.pdf</a>

**Description des attributs : Ecomorphologie des cours d'eau, Tronçon, Seuil, Ouvrage**

env_06_02_ecomorphologie_ouvrage	
Date de la dernière mise à jour: <b>22.09.2021</b>	
objectid	Numérique
identification_riviere	Texte (50)
date_releve	Date
abscisse	Double
x	Numérique
y	Numérique
type_ouvrage	Texte (50)
hauteur_seuil	Double
remarque	Texte (255)
niveau_entrave_circul_seuil	Texte (50)
niveau_entrave_circul_ouvra	Texte (150)
evaluation_entrave_circulation	Texte (200)
user_mise_a_jour	Texte (255)
date_mise_a_jour	Date
geom	Géométrie (Point)
env_06_02_ecomorphologie_photos	
Date de la dernière mise à jour: <b>22.09.2021</b>	
objectid	Numérique
nom_photo	Texte (55)
type_photo	Texte (20)
remarque	Texte (250)
url_photo	Texte (200)
user_mise_a_jour	Texte (255)
date_mise_a_jour	Date
geom	Géométrie (Point)

env_06_02_ecomorphologie_seuil	
Date de la dernière mise à jour: <b>22.09.2021</b>	
objectid	Numérique
identification_riviere	Texte (50)
date_releve	Date
abscisse	Double
x	Numérique
y	Numérique
type_seuil	Texte (20)
materiaux_seuil	Texte (50)
hauteur_seuil	Double
remarque	Texte (255)
niveau_entrave_circulation	Texte (50)
evaluation_entrave_circulation	Texte (200)
seuil_multiple	Texte (5)
tuf	Texte (5)
user_mise_a_jour	Texte (255)
date_mise_a_jour	Date
geom	Géométrie (Point)

**env\_06\_02\_ecomorphologie\_troncon**Date de la dernière mise à jour: **22.09.2021**

objectid	Numérique
identification_riviere	Texte (100)
date_releve	Date
abscisse_debut	Double
abscisse_fin	Double
x_de	Double
y_de	Double
x_a	Double
y_a	Double
largeur_moyenne_lit	Double
largeur_naturel_estime_lit	Double
mis_sous_terre	Texte (10)
seuils_naturels	Texte (10)
variabilite_largeur_lit	Texte (25)
variabilite_profondeur	Texte (25)
amenagement_lit	Texte (30)
matériau_aménagement_lit	Texte (50)
renforcement_berge_gauche	Texte (50)
renforcement_berge_droite	Texte (50)
matériau_berge_gauche	Texte (50)
matériau_berge_droite	Texte (50)
largeur_rive_gauche	Double
largeur_rive_droit	Texte (200)
zone_rive_gauche	Texte (25)
zone_rive_droite	Texte (25)
nature_rive_gauche	Texte (50)
nature_rive_droite	Texte (50)
algues	Texte (50)
macrophytes	Texte (50)
bois_mort	Texte (25)
remarque	Texte (255)
classification_r	Texte (50)
autres_structure_lit	Texte (200)
paturage	Texte (10)
tuyaux	Texte (10)
source_tuyau	Texte (25)
evaluation_c_structure	Texte (200)
evaluation_c_lit	Texte (25)
evaluation_c_chenal	Texte (25)
evaluation_c_berge_g	Texte (25)
evaluation_c_berge_d	Texte (25)
evaluation_c_espace	Texte (25)
evaluation_c_espace_g	Texte (25)

evaluation_c_espace_d	Texte (25)
eval_c_espace_largeur_nat	Texte (25)
eval_c_espace_largeur_nat_g	Texte (25)
eval_c_espace_largeur_nat_d	Texte (25)
disparu	Texte (10)
a_sec	Texte (10)
user_mise_a_jour	Texte (255)
date_mise_a_jour	Date
longueur	Double
geom	Géométrie (Polyligne)