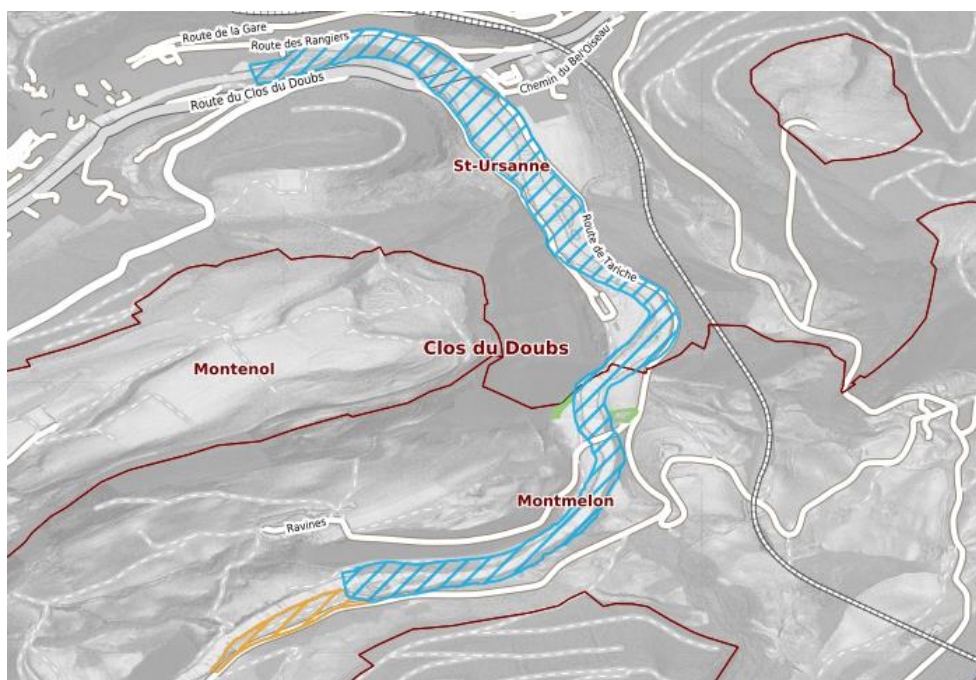


**Inventaire des zones alluviales d'importance nationale, délimitation  
cantonale****Identification de la donnée****Identifiant** ENV\_4\_34**Date de l'extrait** Extrait du 22.03.2024**Identifiant Fédéral** 26**Description du contenu  
des données**

Les zones alluviales sont des tronçons de cours d'eau présentant une morphologie intacte dont les abords sont régulièrement inondés et dont la dynamique alluviale (dépôt et retrait des matériaux solides) génère une forte biodiversité. Cette donnée a été mise à jour en 2018 par le canton et transmise à l'OFEV qui doit encore l'intégrer dans son infrastructure.

**Représentation de la donnée****Etendue géographique**

Tout le canton

**Lien sur le géoportail**[https://geo.jura.ch/s/ENV\\_4\\_34](https://geo.jura.ch/s/ENV_4_34)**Contact****Gestionnaire de la donnée**

Office de l'environnement  
Chemin du Bel'Oiseau 12, 2882 St-Ursanne

**Personne de contact RCJU**

, Tél.

**Indice qualité****Type de données** polygone**Année d'acquisition** 2018**Fréquence des mises à jour** Décennale

Echelle d'utilisation	1: 5000
Précision en plan (m)	5
Précision en alt. (m)	-
Méthode d'acquisition	Digitalisation sur Cadastre numérique
Méthode d'acquisition secondaire	0

## Diffusion

Niveau de diffusion selon l'OGéo	A
Système de référence	GCS_CH1903+

### Références légales fédérales

Base légale	Désignation
RS 451.32	Ordonnance sur la protection des hauts-marais et des marais de transition d'importance nationale

### Références légales cantonales

Base légale	Désignation
RSJU 451	Loi sur la protection de la nature et du paysage (LPNP)

### Téléchargement des données

Les conditions générales d'utilisation fournies par le SIT-Jura sont les suivantes :

[https://geo.jura.ch/geodonnees/Conditions\\_utilisation\\_geodonnees.pdf](https://geo.jura.ch/geodonnees/Conditions_utilisation_geodonnees.pdf).

En cliquant sur le lien de téléchargement ci-après, vous vous engagez à les respecter :

[https://geo.jura.ch/geodonnees/donnees/ENV\\_4\\_34\\_Inventaire\\_des\\_zones\\_alluviales\\_d\\_importance\\_nationale.zip](https://geo.jura.ch/geodonnees/donnees/ENV_4_34_Inventaire_des_zones_alluviales_d_importance_nationale.zip)

## Informations sur les métadonnées

Hyperlien sur les métadonnées dans geocat	<a href="https://www.geocat.ch/geonetwork/srv/fre/catalog.search?node=srv - /metadata/8850B65F-3D06-478F-9C7C-61D5E0934AC7">https://www.geocat.ch/geonetwork/srv/fre/catalog.search?node=srv - /metadata/8850B65F-3D06-478F-9C7C-61D5E0934AC7</a>
Date de création	26.11.2020
Date de mise à jour	03.04.2023
Télégéodata	<a href="#">Catalogue de données</a>
Lien sur la fiche des métadonnées	<a href="https://geo.jura.ch/geodonnees/fiches/Fiche_ENV_4_34_Inventaire_des_zones_alluviales_d_importance_nationale.pdf">https://geo.jura.ch/geodonnees/fiches/Fiche_ENV_4_34_Inventaire_des_zones_alluviales_d_importance_nationale.pdf</a>

## Description des attributs : Inventaire des zones alluviales d'importance nationale, délimitation cantonale

env_04_34_zones_alluviales_nationale_delimitati on_cantonale	
Date de la dernière mise à jour:	21.08.2018
objectid	Numérique
type_sous_objet	Texte (50)
no_sous_objet	Texte (50)
no_objet	Texte (10)
canton	Texte (10)
communes	Texte (100)

nom_objet	Texte (50)
x	Double
y	Double
altitude	Numérique
nom_cours_eau	Texte (50)
type_eau	Texte (50)
date_insertion	Date
date_modification	Date
raison_modification	Texte (100)
base_releve_perimetre	Texte (100)
importance	Texte (20)
date_mise_a_jour	Date
user_mise_a_jour	Texte (200)
longueur	Double
surface	Double
geom	Géométrie (Polygone)