

Géodonnées gérées par l'Office de l'environnement

Modèles de géodonnées

- Planification stratégique du rétablissement de la migration du poisson (ENV_4_26)

Table des matières

1.	Introduction.....	3
2.	Description du modèle.....	3
3.	Structure du modèle.....	4
a.	Catalogue d'objets.....	4
b.	Domaine de valeurs : dEtat_fonctionnement.....	5
c.	Domaine de valeurs : dMontaison_devalaison.....	5
d.	Domaine de valeurs : dAssainissement.....	5
e.	Domaine de valeurs : dEntrave_assainie.....	5
4.	Modèle de représentation.....	6
a.	Modèle de représentation officielle.....	6

Historique des modifications :

Version	Date	Nom et Prénom, Service	Etat / description
0.1	23.05.2019	Crausaz Pierre-André, SDT-SCG	Initialisation du document
0.2	25.11.2022	Pheulpin Gaétan, ENV	Première version du modèle
0.3	14.02.2023	Marc Iskandar, SDT-SCG	Compléter les chapitres 3 et 4
1.0	10.03.2023	Crausaz Pierre-André, SDT-SCG	Validation

1. Introduction

Ce document décrit la structure de la géodonnée « Planification stratégique du rétablissement de la migration du poisson » ainsi que sa représentation cartographique.

- ➔ Pour plus d'informations sur : le contexte légal de ce document ; la structure de la documentation des modèles ; l'emplacement des informations relatives à la géodonnée, veuillez-vous référer au document « **Informations relatives aux modèles de géodonnées cantonaux** ». Une bibliographie, une liste des abréviations et un glossaire des termes techniques sont également mis à disposition.
- ➔ Pour des informations techniques plus détaillées relatives à la géodonnées (identification de la donnée, contact, indice qualité, diffusion, informations sur les métadonnées) referez-vous à la **fiche de métadonnées**.

2. Description du modèle

Une description détaillée de la géodonnée est disponible dans la **fiche de métadonnées**.

3. Structure du modèle

a. Catalogue d'objets

env_04_26_migration_poisson_obstacles

No	Nom de l'attribut	Nom informatique de l'attribut	Optionnel	Type / domaine	Description	Exemple	Niveau d'accès	Publier Géo-Portail
1.	Identifiant	objectid		Entier	Identifiant de l'objet dans le système informatique	5	A	Non
2.	Id	id		Texte20	Identifiant de l'objet	93.3.0	A	Non
3.	Fiche	fiche		Réel	Numéro de la fiche correspondante	93.5	A	Non
4.	Obstacle	obstacle_ri		Entier	Numéro de l'obstacle	41	A	Non
5.	Cours d'eau	cours_d_eau		Texte50	Cours d'eau où se situe l'obstacle	Le Doubs	A	Non
6.	Nom de la centrale hydroélectrique	nom_centrale_hydroelectrique		Texte50	Nom de la centrale hydroélectrique	Ocourt	A	Non
7.	Etat de fonctionnement	etat_fonctionnement		dEtat_fonctionnement / Texte30	Renseigne sur l'état de fonctionnement de la centrale hydroélectrique : <ul style="list-style-type: none"> • en service • hors service 	hors service	A	Non
8.	Lieu	lieu		Texte50	Lieu de la centrale hydroélectrique	St-Ursanne	A	Non
9.	Montaison ou dévalaison	montaison_devalaison		dMontaison_devalaison / Texte50	Indique le sens de la migration du poisson : <ul style="list-style-type: none"> • montaison • dévalaison 	Montaison	A	Non
10.	Assainissement	assainissement		dAssainissement / Texte50	Renseigne sur la nécessité d'assainir : <ul style="list-style-type: none"> • nécessité d'assainir • décision reportée 	Nécessité d'assainir	A	Non
11.	Description de l'obstacle	description_obstacle		Texte50	Description de l'obstacle	Prise d'eau avec grille fine et dégrilleur	A	Non
12.	Y	y		Entier	Position en Y de l'obstacle	1246236	A	Non
13.	X	x		Entier	Position en X de l'obstacle	2579115	A	Non
14.	Entrave assainie	entrave_assainie		dEntrave_assainie / Texte50	Indique si l'entrave a été assainie ou pas : <ul style="list-style-type: none"> • oui • non 	Non	A	Non
15.	Mise à jour par	user_mise_a_jour		Texte255	Nom de l'utilisateur responsable de la mise à jour	ENV100		Non
16.	Date de la mise à jour	date_mise_a_jour		DateHeure	Date et heure de la mise à jour	29.01.2020 07:25:28 (Romance Standard Time)		Non

b. Domaine de valeurs : dEtat_fonctionnement

Valeurs	Description
en service	en service
hors service	hors service

c. Domaine de valeurs : dMontaison_devalaison

Valeurs	Description
montaison	montaison
dévalaison	dévalaison

d. Domaine de valeurs : dAssainissement

Valeurs	Description
nécessité d'assainir	nécessité d'assainir
décision reportée	décision reportée



e. Domaine de valeurs : dEntrave_assainie

Valeurs	Description
oui	oui
non	non

4. Modèle de représentation

a. Modèle de représentation officielle

Le modèle de représentation officielle utilisé par l'Office de l'environnement se base sur l'attribut *entree_assainie* avec les valeurs suivantes :

Valeurs	Représentation	Remplissage Couleur RVB	Caractéristiques complémentaires : Transparence, bordure, ..
oui		0,255,0	Symbole simple 4 mm Bordure - Ligne continue 0,0,0 - Largeur : minimale
non		255,170,0	Symbole simple 4 mm Bordure - Ligne continue 0,0,0 - Largeur : minimale

Il s'agit de la représentation officielle de la donnée.

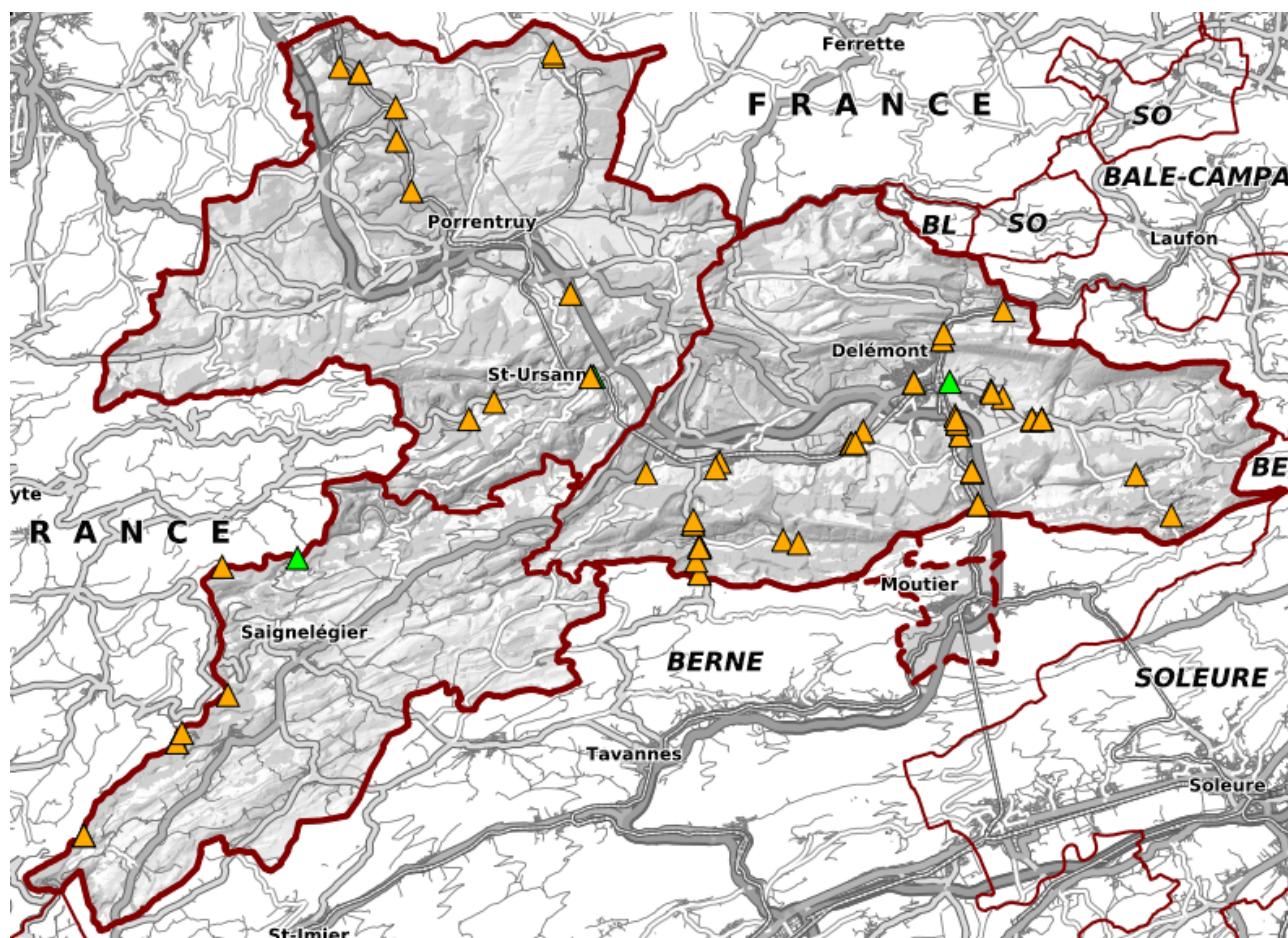


Illustration de la représentation des données sur le Géoportail