

## Arbres remarquables

### Identification de la donnée

Identifiant

**ENV\_3\_13**

Date de l'extrait

**Extrait du 15.03.2024**Description du contenu  
des données

Informations tirées de plusieurs sources :

- la publication "Arbres remarquables des Franches-Montagnes", édition 2000, éditée avec l'appui de "La Bernoise Assurances", du CJRC (Centre de réadaptation cardio-vasculaire) et de la commune de Saignelégier; complétées par le Bulletin de l'ADIJ de juin 1971 ;

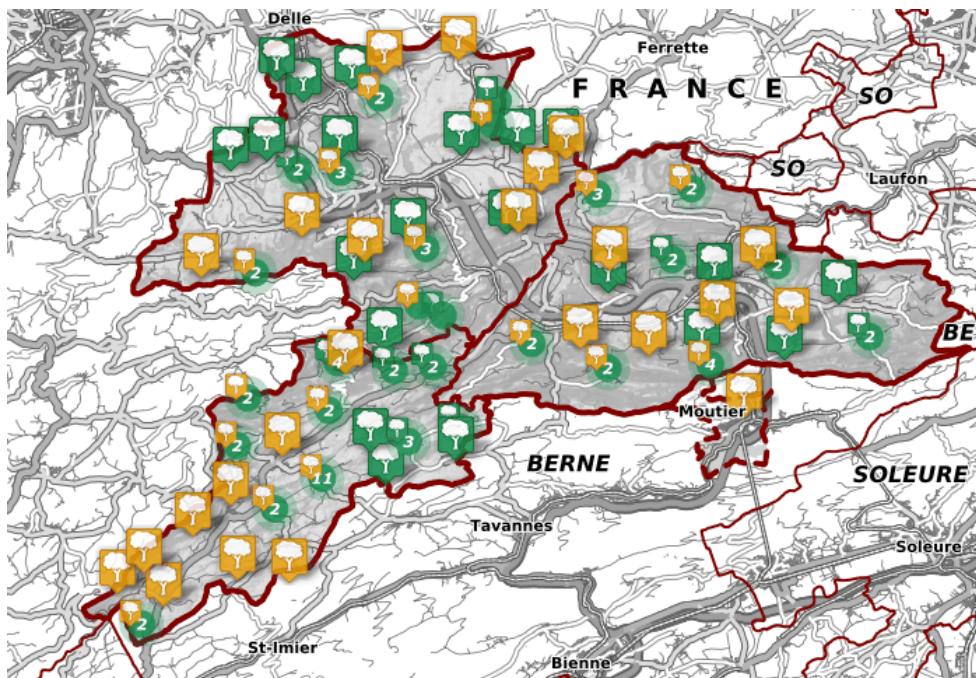
- le plan général des forêts domaniales de 1994;

- divers relevés du personnel de l'office des forêts ;

- du projet réalisé en 2011 avec les gardes forestiers de triage en lien avec l'année internationale de la forêt.

Comprend également une couche avec les places de parc et avec des idées d'excursions.

Représentation de la donnée



Etendue géographique

Tout le canton

Lien sur le géoportail

[https://geo.jura.ch/s/ENV\\_3\\_13](https://geo.jura.ch/s/ENV_3_13)

### Contact

Gestionnaire de la donnée

Office de l'environnement

Chemin du Bel'Oiseau 12, 2882 St-Ursanne

**Indice qualité**

Type de données	Point et ligne
Année d'acquisition	2004
Fréquence des mises à jour	Annuelle
Echelle d'utilisation	1: 50000
Précision en plan (m)	50
Précision en alt. (m)	-
Méthode d'acquisition	Digitalisation sur 1:50'000
Méthode d'acquisition secondaire	0
Généalogie de la donnée	<p>Pour les Franches-Montagnes : Sur une idée de Noël Buchwalder réalisation de l'inventaire par les gardes forestiers de l'arrondissement des Franches-Montagnes. Le concept et le suivi du projet ont été réalisés par Marie-Anne Meyrat, biologiste et la digitalisation par l'office des forêts.</p> <p>Pour les données 2011 : Sur une idée de l'Office de l'environnement en 2011, avec le concours des propriétaires, des gardes et de stagiaires à ENV.</p>

**Diffusion**

Niveau de légalisation	Pas prévue				
Niveau de diffusion selon l'OGéo	A				
Système de référence	GCS_CH1903+				
Références légales fédérales	<table> <tr> <th>Base légale</th><th>Désignation</th></tr> <tr> <td>_Non documenté</td><td>Non documenté</td></tr> </table>	Base légale	Désignation	_Non documenté	Non documenté
Base légale	Désignation				
_Non documenté	Non documenté				
Références légales cantonales	<table> <tr> <th>Base légale</th><th>Désignation</th></tr> <tr> <td>_Non documenté</td><td>Non documenté</td></tr> </table>	Base légale	Désignation	_Non documenté	Non documenté
Base légale	Désignation				
_Non documenté	Non documenté				
Téléchargement des données	<p>Les conditions générales d'utilisation fournies par le SIT-Jura sont les suivantes :</p> <p><a href="https://geo.jura.ch/geodonnees/Conditions_utilisation_geodonnees.pdf">https://geo.jura.ch/geodonnees/Conditions_utilisation_geodonnees.pdf</a>.</p> <p>En cliquant sur le lien de téléchargement ci-après, vous vous engagez à les respecter :</p> <p><a href="https://geo.jura.ch/geodonnees/donnees/ENV_3_13_Arbres_remarquables.zip">https://geo.jura.ch/geodonnees/donnees/ENV_3_13_Arbres_remarquables.zip</a></p>				

**Informations sur les métadonnées**

Hyperlien sur les métadonnées dans geocat	<a href="https://www.geocat.ch/geonetwork/srv/fre/catalog.search?node=srv - /metadata/5508A363-B8A5-4DE0-ADB3-F932E6BA0853">https://www.geocat.ch/geonetwork/srv/fre/catalog.search?node=srv - /metadata/5508A363-B8A5-4DE0-ADB3-F932E6BA0853</a>
Date de création	31.08.2004
Date de mise à jour	26.10.2022
Télégéodata	<a href="#">Catalogue de données</a>
Lien sur la fiche des métadonnées	<a href="https://geo.jura.ch/geodonnees/fiches/Fiche_ENV_3_13_Arbres_remarquables.pdf">https://geo.jura.ch/geodonnees/fiches/Fiche_ENV_3_13_Arbres_remarquables.pdf</a>

**Description des attributs : Arbres remarquables**

<b>env_03_13_arbres_remarquables_parkings</b>	
Date de la dernière mise à jour: <b>13.06.2019</b>	
objectid	Numérique
remarque	Texte (50)
user_mise_a_jour	Texte (255)
date_mise_a_jour	Date
x	Double
y	Double
geom	Géométrie (Point)

<b>env_03_13_arbres_remarquables_points</b>	
Date de la dernière mise à jour: <b>06.07.2022</b>	
objectid	Numérique
no_ofs	Double
commune	Texte (30)
nom_local	Texte (50)
especies	Texte (16)
theme	Texte (16)
source	Texte (50)
no_reference	Numérique
annee_inventaire	Texte (50)
nom_pdf	Texte (50)
couverture	Texte (25)
remarques	Texte (200)
a_publier	Texte (10)
datemodif	Date
url_pdf	Texte (255)
user_mise_a_jour	Texte (255)
date_mise_a_jour	Date
x	Double
y	Double
geom	Géométrie (Point)

env_03_13_arbres_remarquables_polygone	
Date de la dernière mise à jour: <b>13.06.2019</b>	
objectid	Numérique
commune	Texte (30)
aspect	Texte (30)
essences	Texte (16)
nom_pdf	Texte (50)
couverture	Texte (25)
remarques	Texte (200)
a_publier	Texte (10)
datemodif	Date
url_pdf	Texte (255)
user_mise_a_jour	Texte (255)
date_mise_a_jour	Date
surface	Double
perimetre	Double
geom	Géométrie (Polygone)