



Situation

Ces curieux arbres (hêtre et pin) se trouvent au lieu-dit "En Bénesse" dans la côte de Develier-Dessus. Ces arbres appartiennent à la Commune de Develier, qui possède environ 384 ha de forêts et 9 ha de pâturages boisés.

Coordonnées approximatives: 586°825 / 246°795

Altitude: environ 750 m.

Caractéristiques

Ce hêtre a pu se développer autour du pin en étendant sa couronne latéralement pour puiser la lumière. Les deux arbres ayant poussé très près l'un de l'autre, leurs troncs s'englobent chaque année un peu plus.

Essence

Le hêtre est l'une des espèces les plus représentées en Suisse avec l'épicéa et le sapin blanc. Il peut atteindre 45 m de haut et une longévité de 300 ans. A partir d'environ 120 ans, une coloration rouge dans le bois de cœur est fréquente, dévalorisant ainsi fortement la valeur du bois. C'est une essence qui demande peu de lumière et supporte l'ombrage.

Le pin sylvestre est une essence pionnière qui colonise les sols secs, basiques à acide ou humides et acides. Il a besoin de beaucoup de lumière et forme des couronnes asymétriques dans le peuplements en pente (enselements). Il peut vivre jusqu'à 300 ans (600 ans en solitaire) et atteindre 30 à 40 m de haut.

Itinéraire pédestre

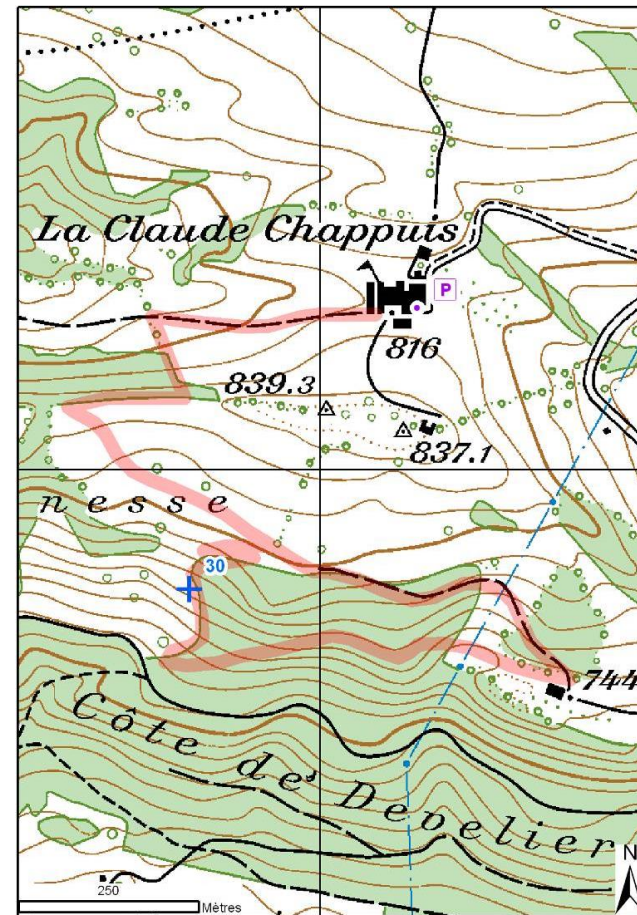
Distance : 3,4 km

Durée : 55 min

! Départ depuis l'auberge «La Claude Chappuis». L'itinéraire suit des sentiers forestiers.

La circulation motorisée en forêt est prohibée. Veuillez utiliser les places de parc indiquées.

Bonne promenade à la rencontre des arbres remarquables du Jura!



Un projet réalisé par l'Office de l'environnement, en collaboration avec les propriétaires forestiers et Jura Tourisme. Il a été initié dans le cadre de l'année internationale de la forêt en 2011.